

# Forst **Albula**

## Waldbauprogramm 2022

### Präsentation zum Budget 2022

FORST ALBULA

Dezember 2021



Blick von Alp Era zum Piz Linard

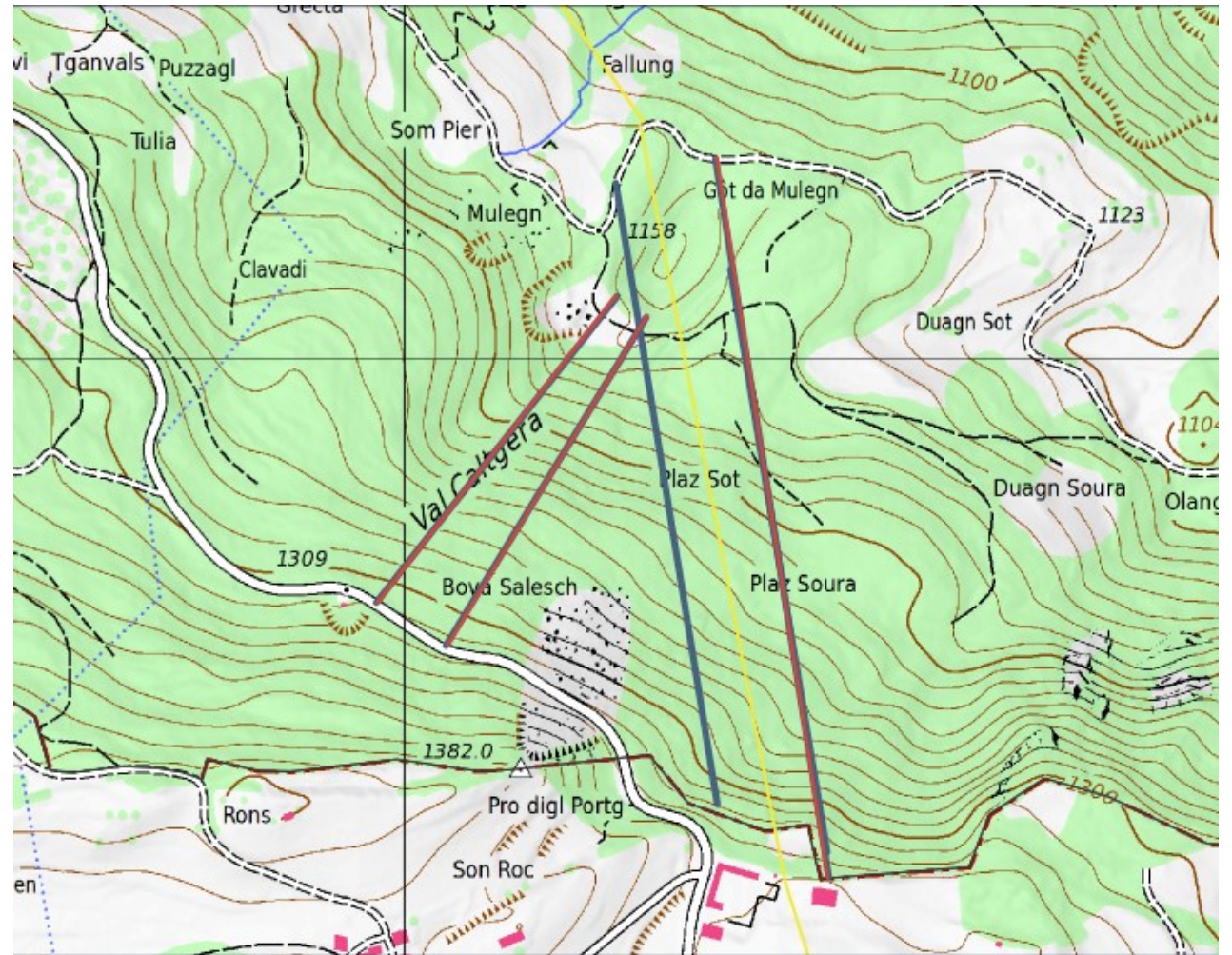
## Mon

### HS Plaz Soura WW

- Wirtschaftswald
- Sicherheitsholzerei ewz
- 1 Seillinie / 350 m<sup>3</sup> / taltransport
- Frühjahr

### HS Val Caltgera WW

- Wirtschaftswald
- 2 Seillinien / 350 m<sup>3</sup> / taltransport
- Frühjahr

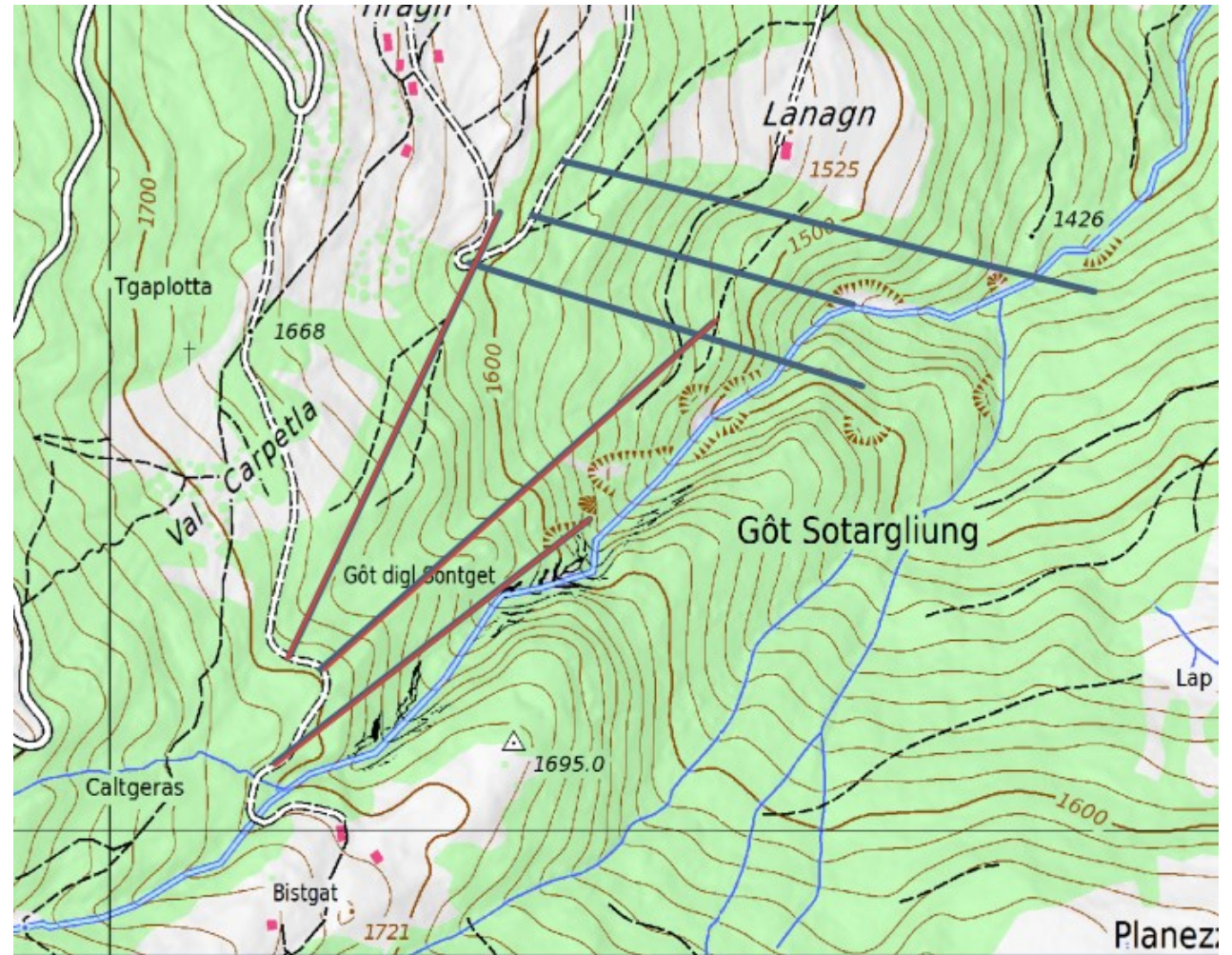




## Stierva

HS Val Carpetla SW

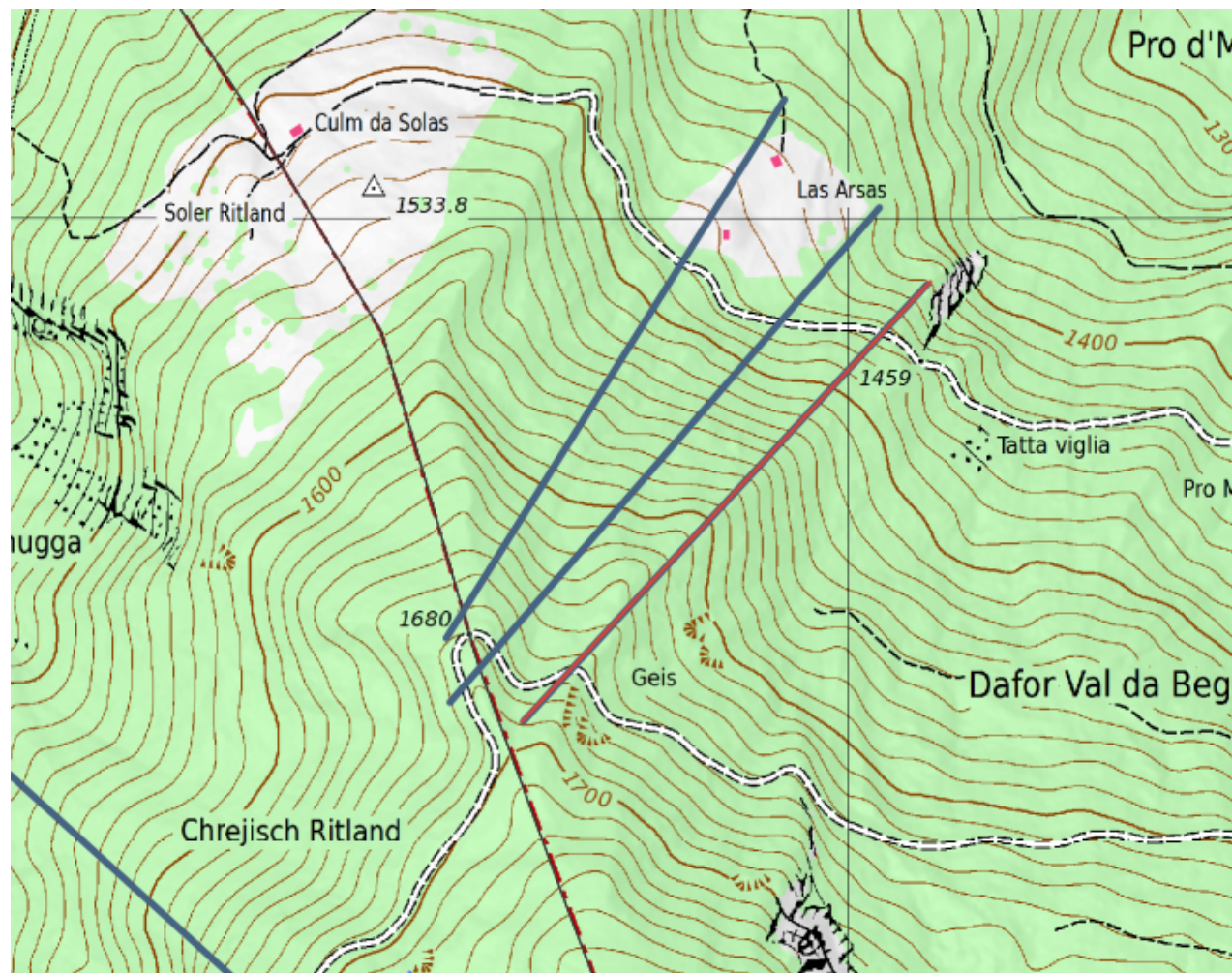
- Schutzwald
- Sonderwaldreservat Auerwild
- 3 Seillinien / 750 m<sup>3</sup> / bergtransport
- Anschluss HS Lanagn 2021
- Anteil Heli Gôt digl Sontget
- Herbst



## Stierva

HS Davains las Arsas SW

- Schutzwald
- Sonderwaldreservat Auerwild
- 1 Seillinie / 450 m<sup>3</sup> / bergtransport
- Fortsetzung von 2020
- Herbst

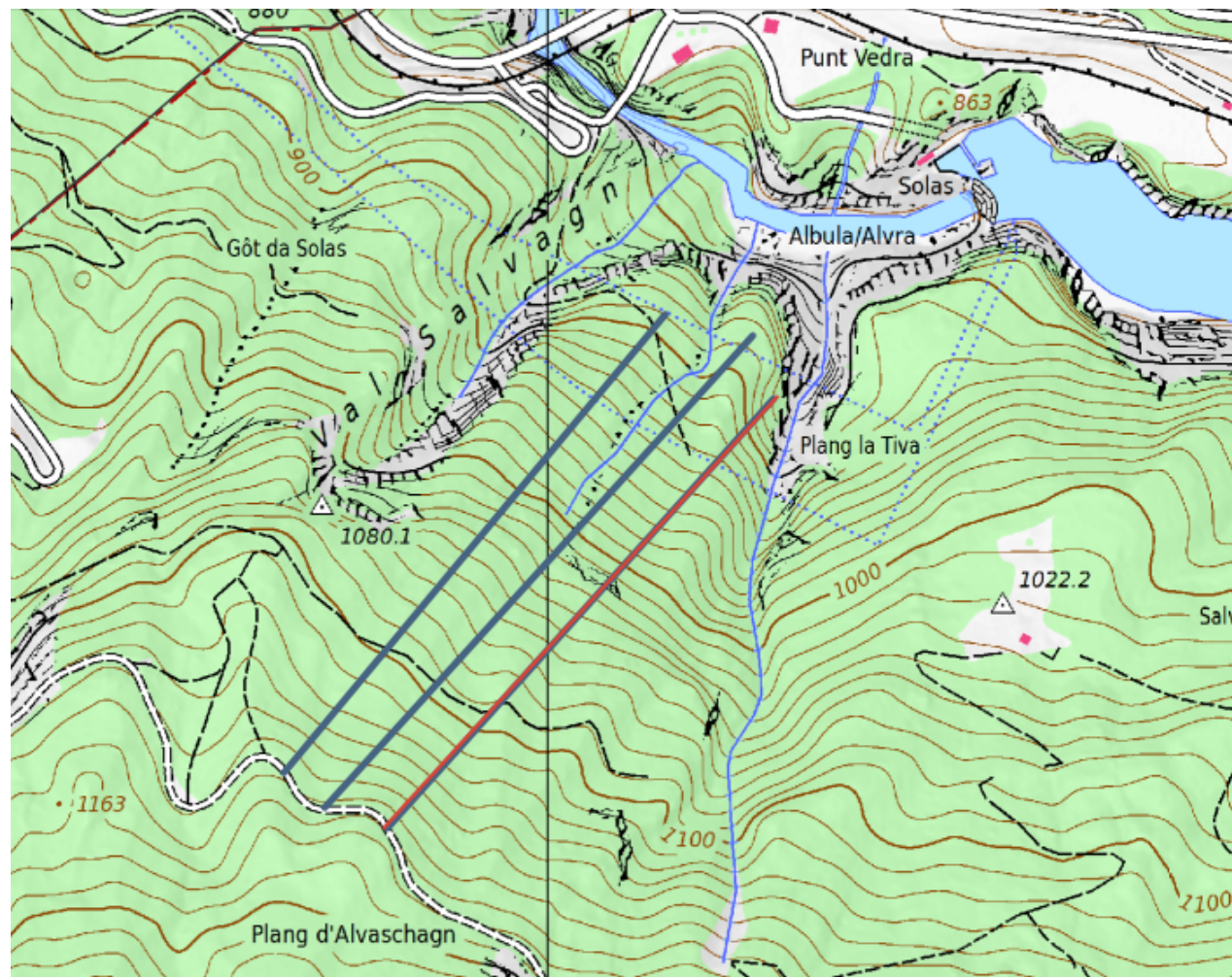




## Alvaschein

HS Val Salvagn WW

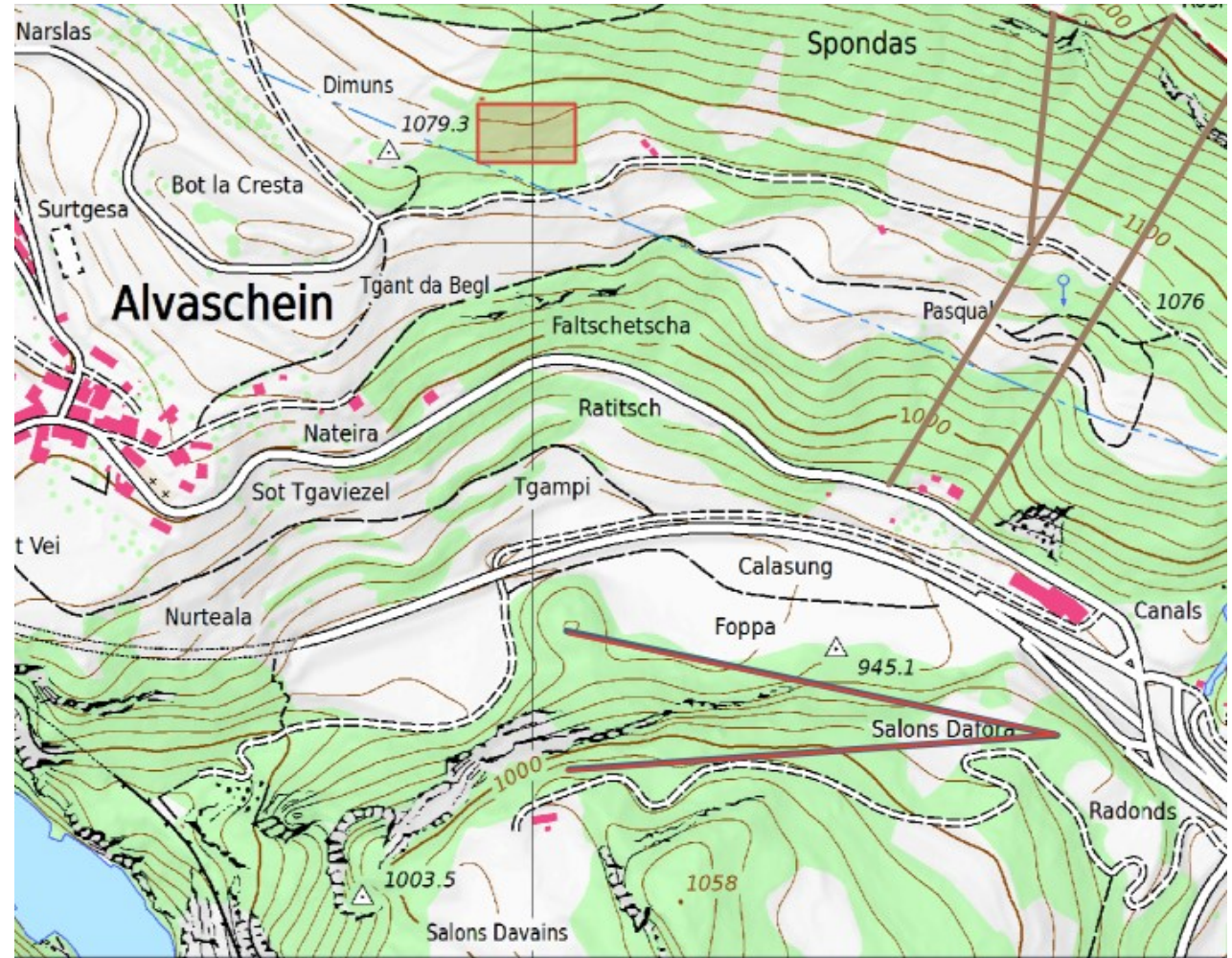
- Wirtschaftswald
- 1 Seillinie / 450 m<sup>3</sup> / bergtransport
- Fortsetzung von 2021
- Winter



# Alvaschein

HS Salons WW

- Wirtschaftswald
- 2 Seillinien / 500 m<sup>3</sup> / taltransport
- Winter
- HS Faltschetscha SW
- Schutzwald
- Bodenzug / 150 m<sup>3</sup>
- Alter Forstgarten

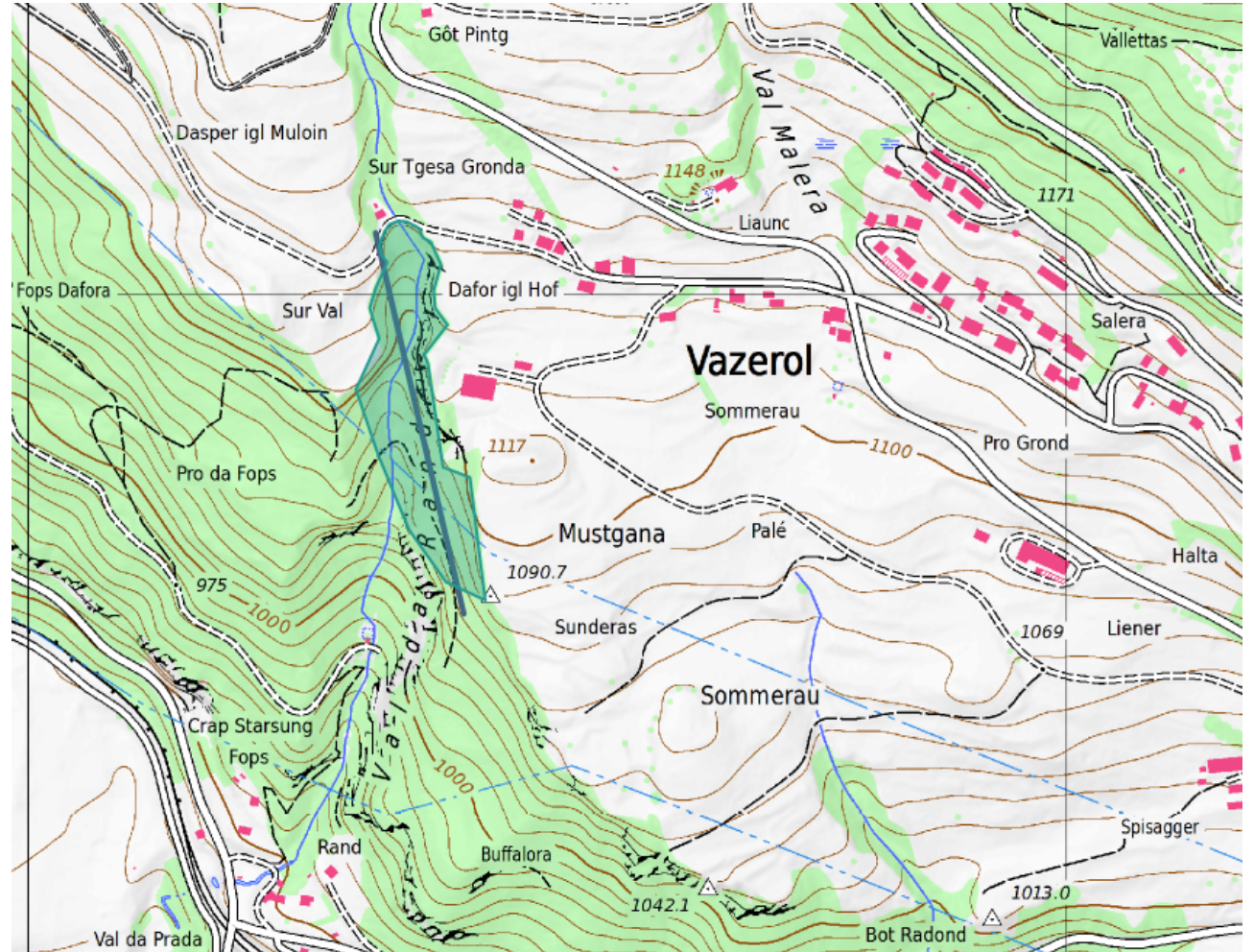




## Brienzen

HS Dafor igl Hof SW

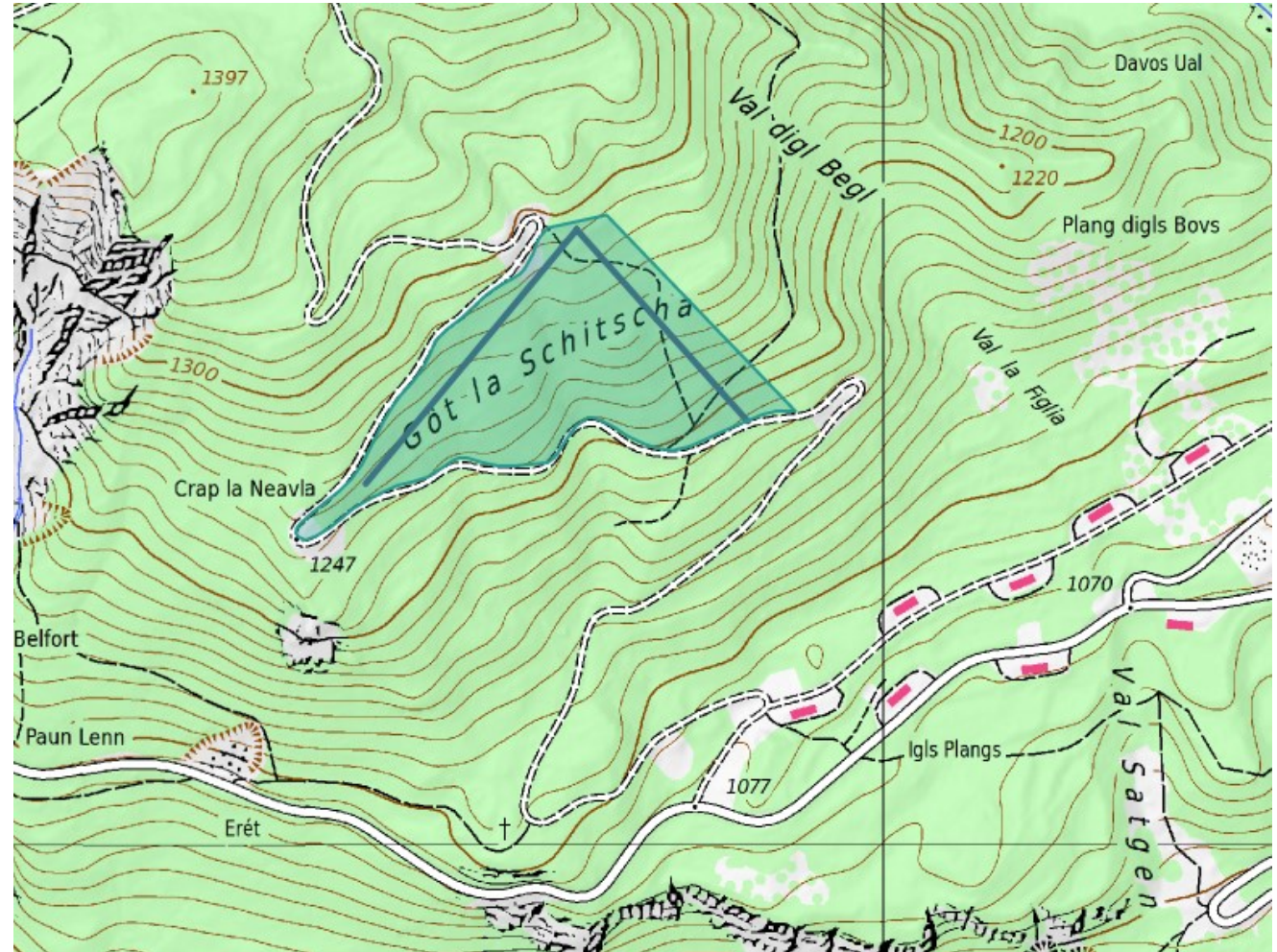
- Schutzwald
- 1 Seillinie / 300 m<sup>3</sup> / bergtransport
- Winter



## Brienzen

HS Got la Schitscha NW

- Sonderwaldreservat Auerwild
- 2 Seillinien / 350 m<sup>3</sup> / bergtransport
- Winter / Frühjahr



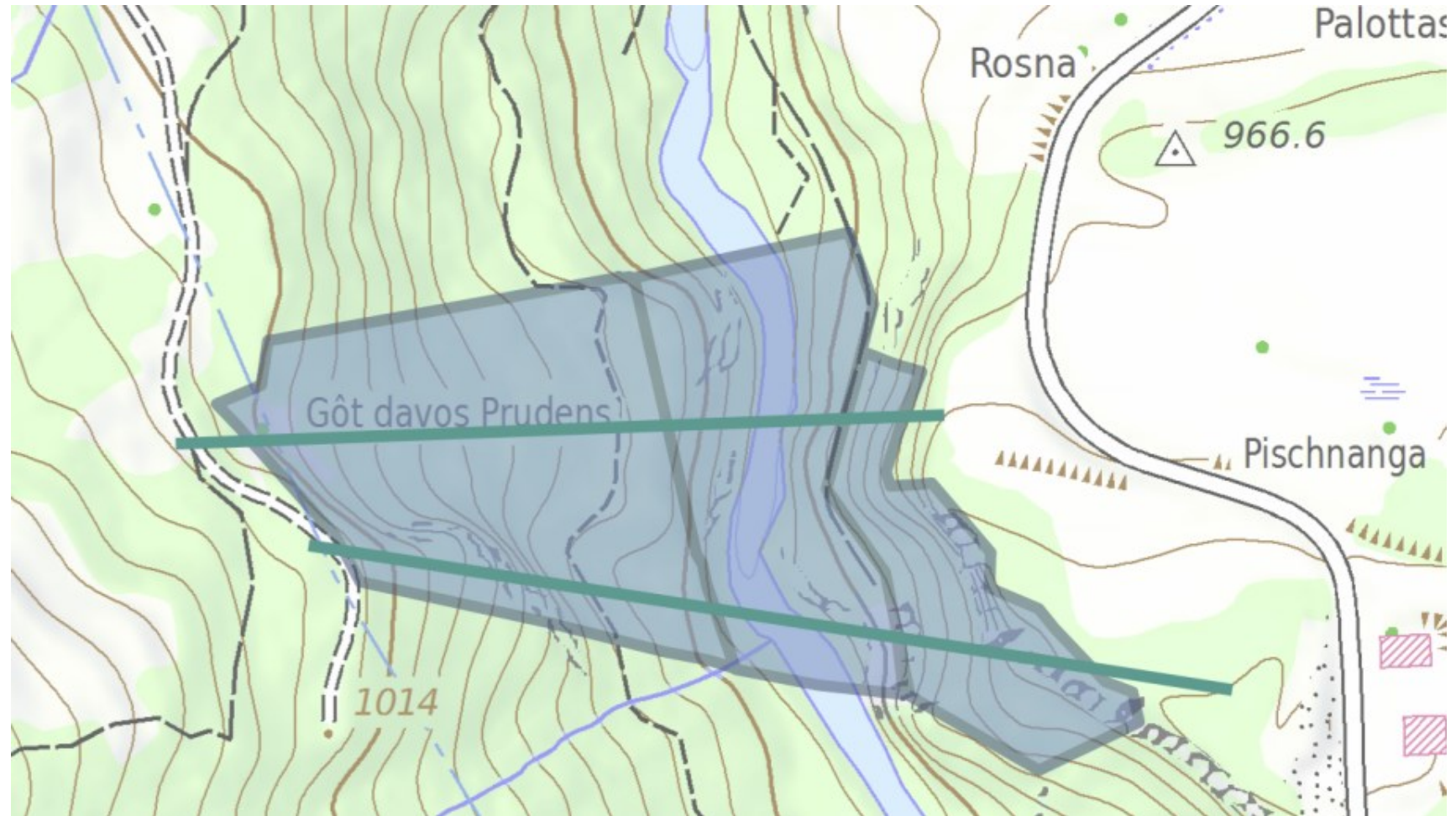


## Tiefencastel

HS Runga

Schutzwald/Wirtschaftswald

- 2 Seillinien bergtransport:  
230 m<sup>3</sup> Schutzwald  
430 m<sup>3</sup> Wirtschaftswald
- Winter



## Tiefencastel

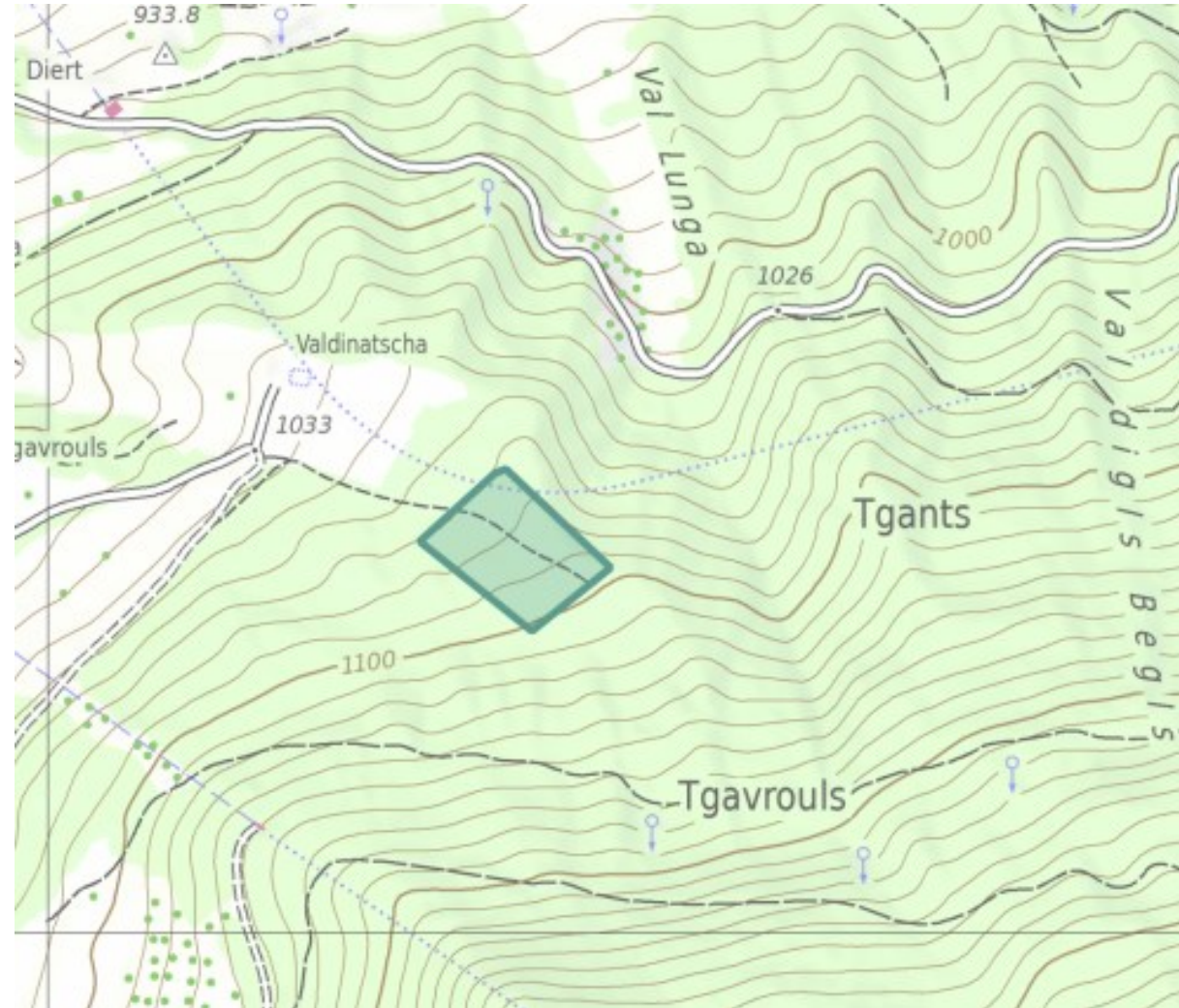
Tgavrouls

Testpflanzfläche WSL  
«zukunftsfähiger Baumarten»

[www.testpflanzungen.ch](http://www.testpflanzungen.ch)

Wirtschaftswald

- Bodenzug 150 m<sup>3</sup>
- Wildschutzzaun 400 m
- Winter/Frühjahr 2022/2023

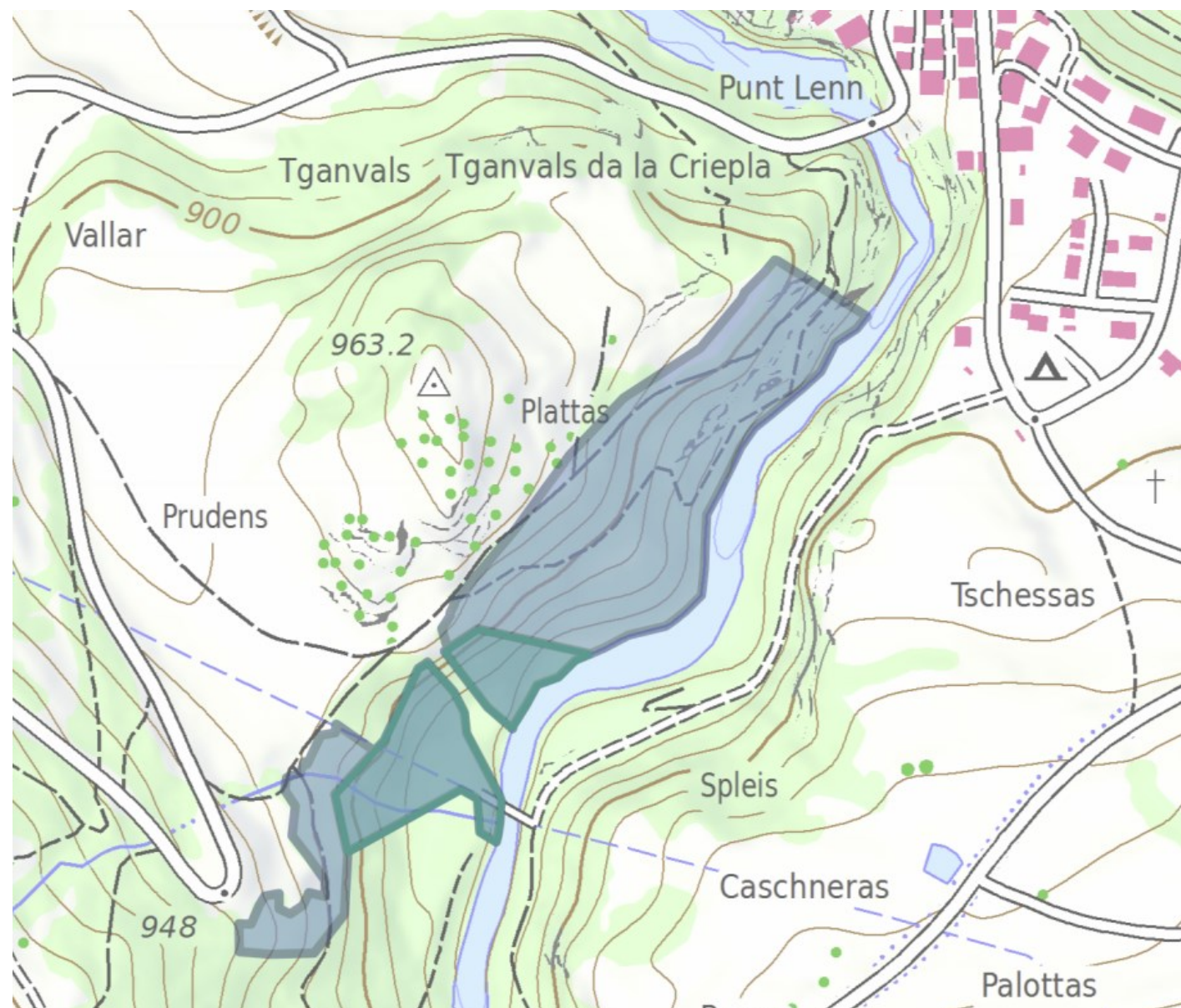


## Tiefencastel

Plattas

Schutzwald (teilw. Privatwald)

- Heli 300 m<sup>3</sup>
- Winter

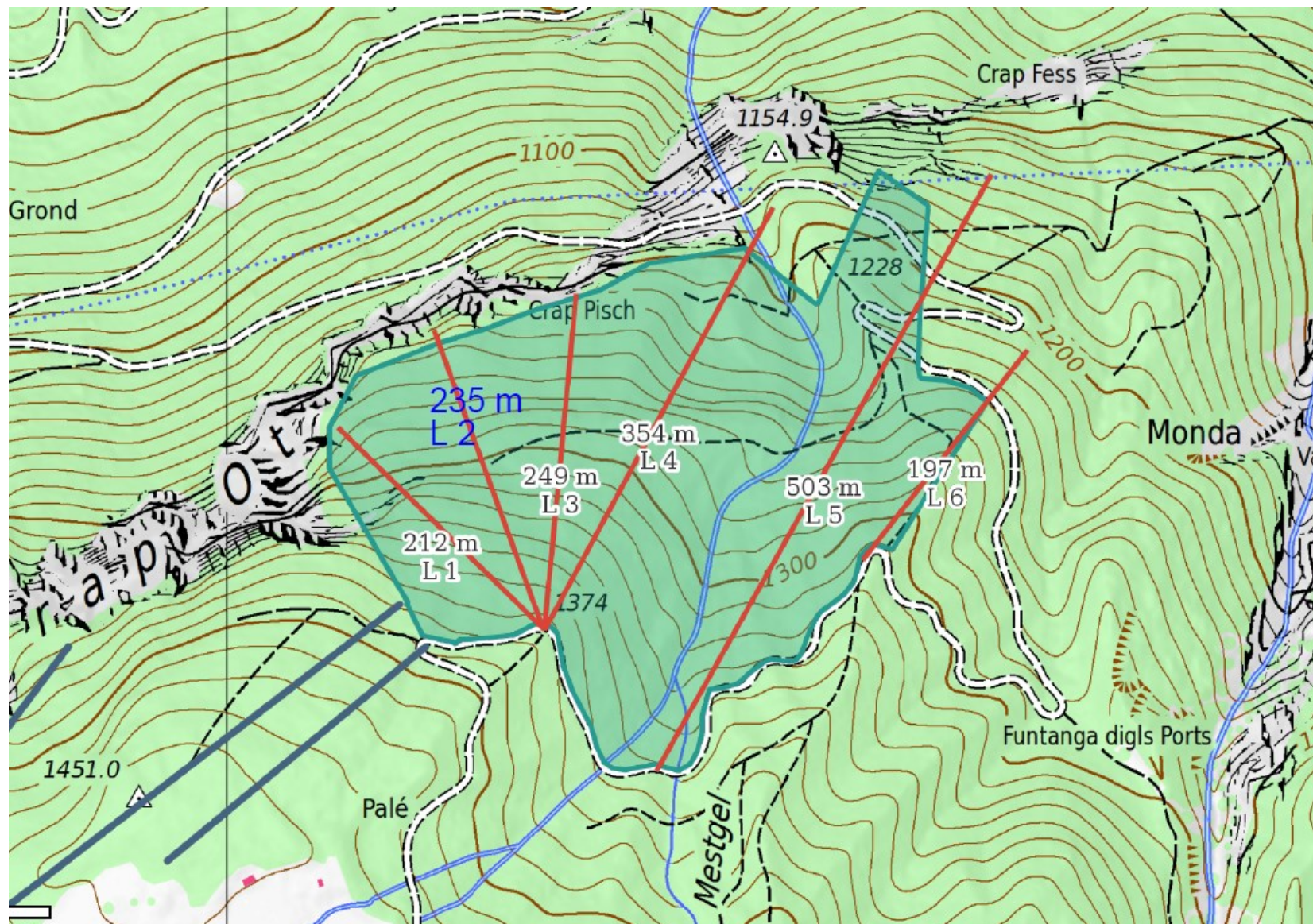




## Surava

HS Crap Pisch Wirtschaftswald

- 6 Seillinien bergtransport:  
1'120 m<sup>3</sup>
- Winter/Frühling



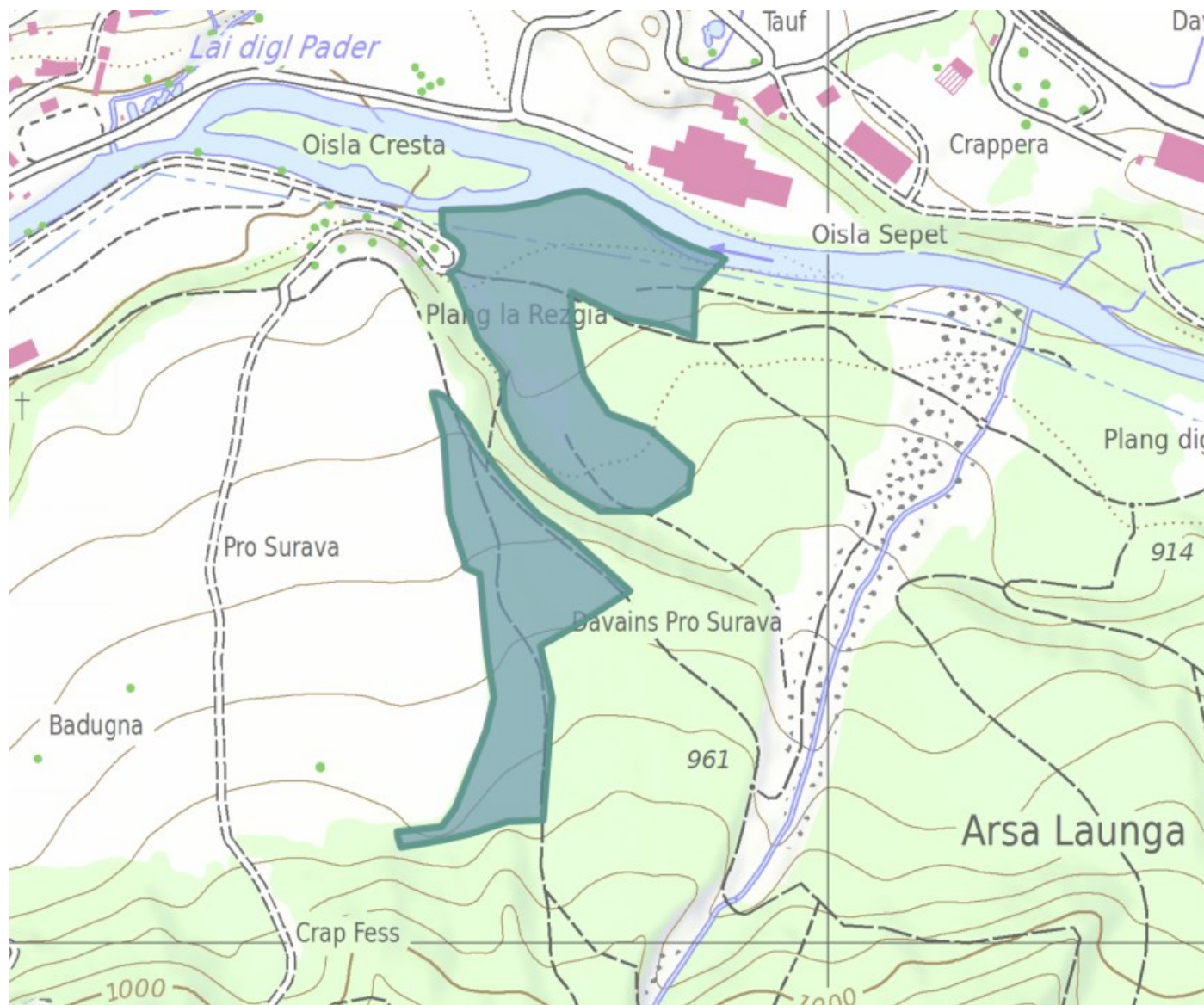


## Surava

HS Pro Surava – Plang Rezgia  
Naturwald Waldweide-  
Ausscheidung

Zurückführung bestockte Weide

- Bodenzug inkl.  
Pro Surava 270 m<sup>3</sup>  
Plang la Rezgia 90 m<sup>3</sup>
- Winter/Frühling 2022



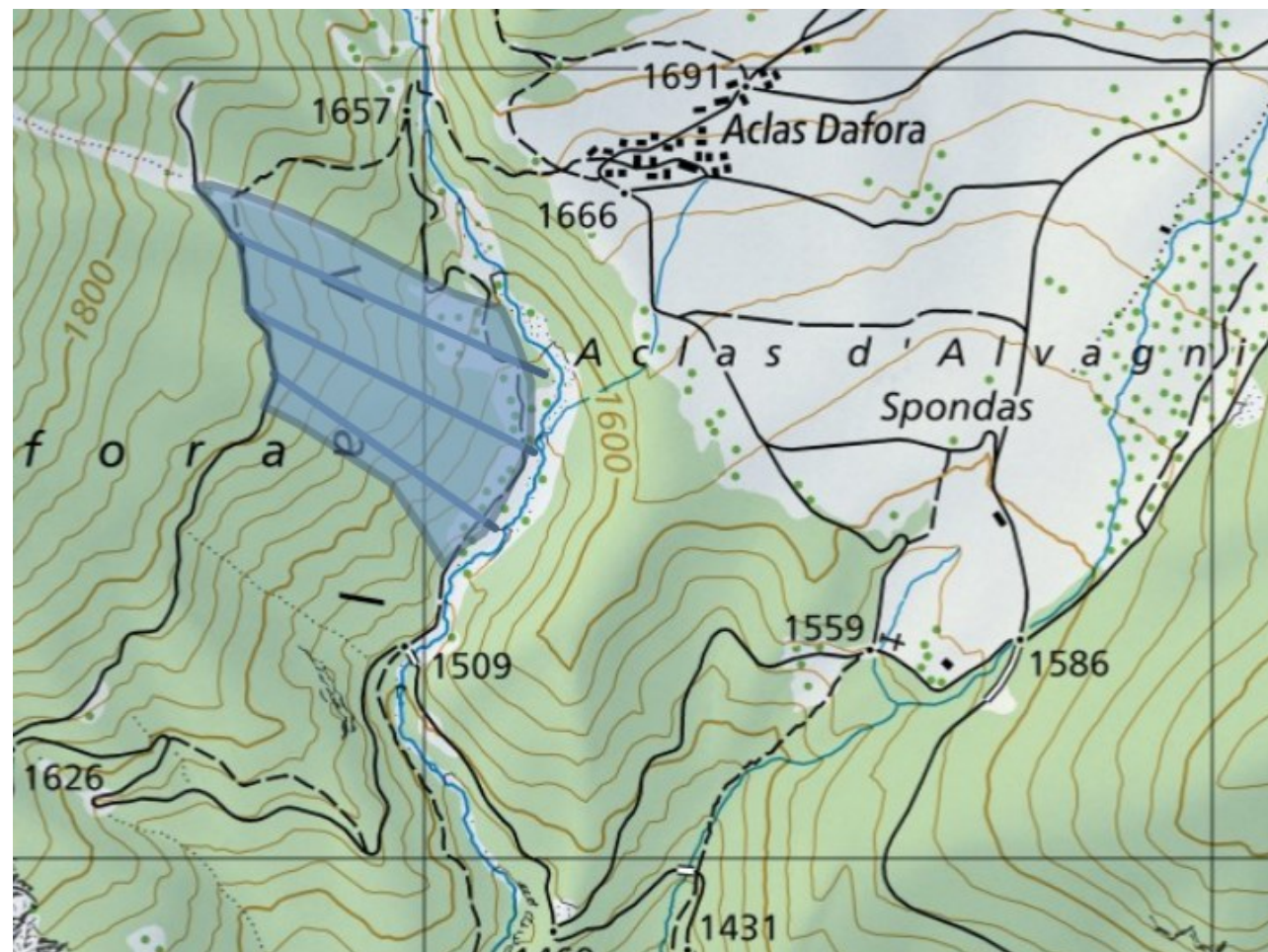


## Alvaneu

HS Davos Pizogna SW

- Verjüngungsförderung
- 3 Seillinien / 1000m<sup>3</sup> / bergtransport
- Spätsommer/Herbst

(in Abstimmung Bauphasen SIE Aclas)

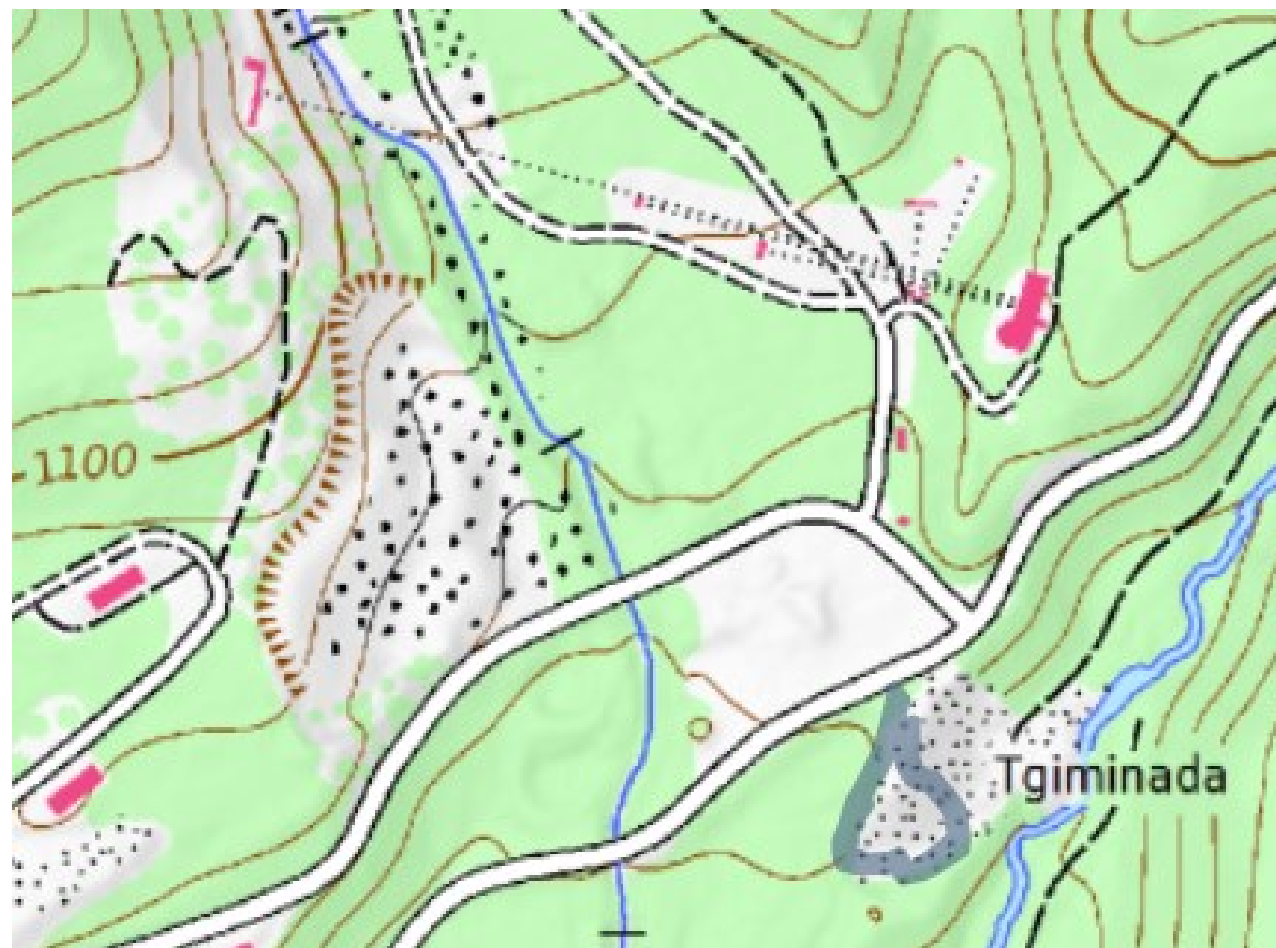


## Alvaneu

HS Deponie Crappa Naira

Abschluss Wiederherstellung  
Deponie

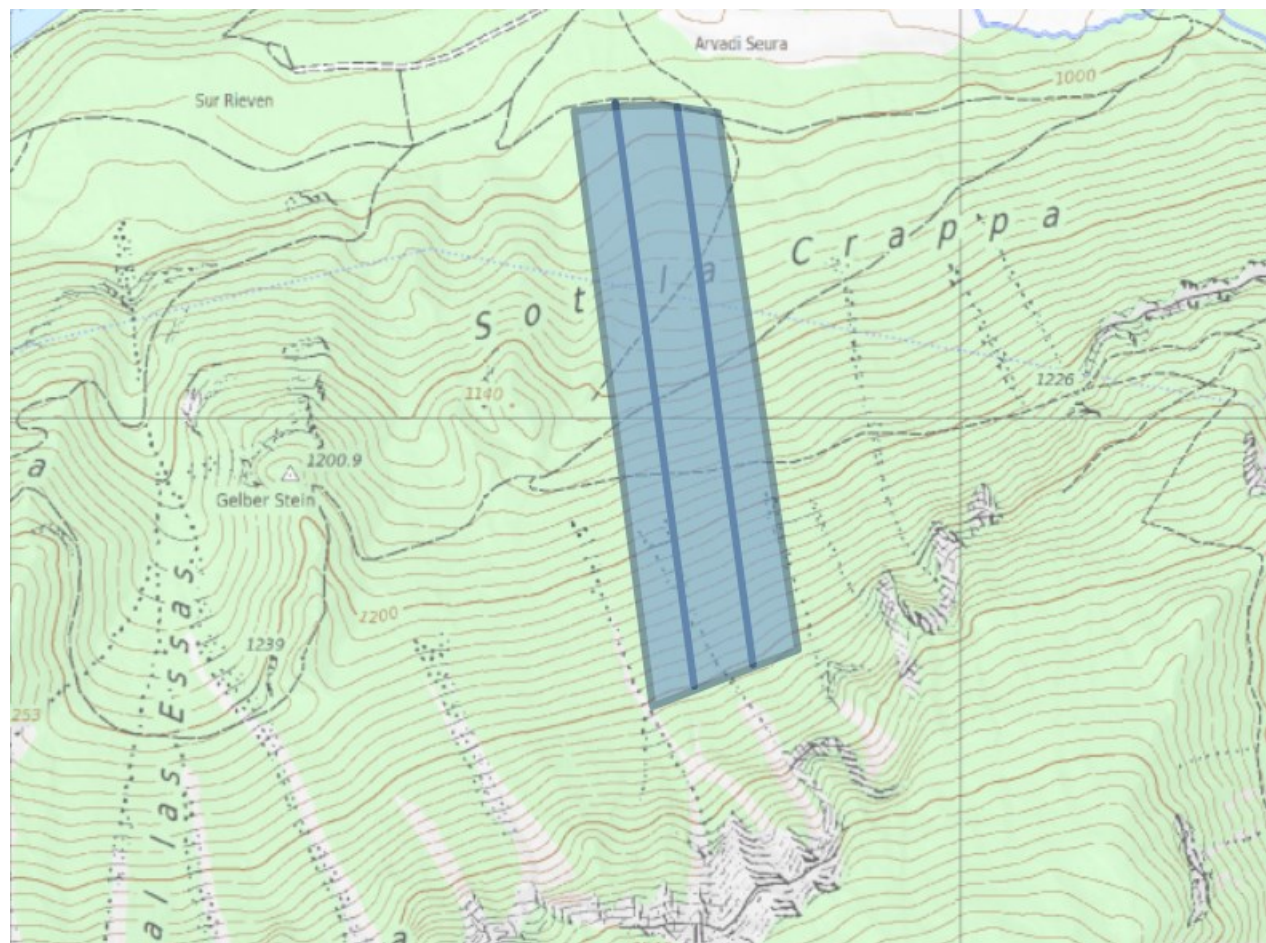
- Bodenzug / 40m<sup>3</sup>
- Winter/Frühjahr 21/22



## Alvaneu

HS Sot la Crappa WW

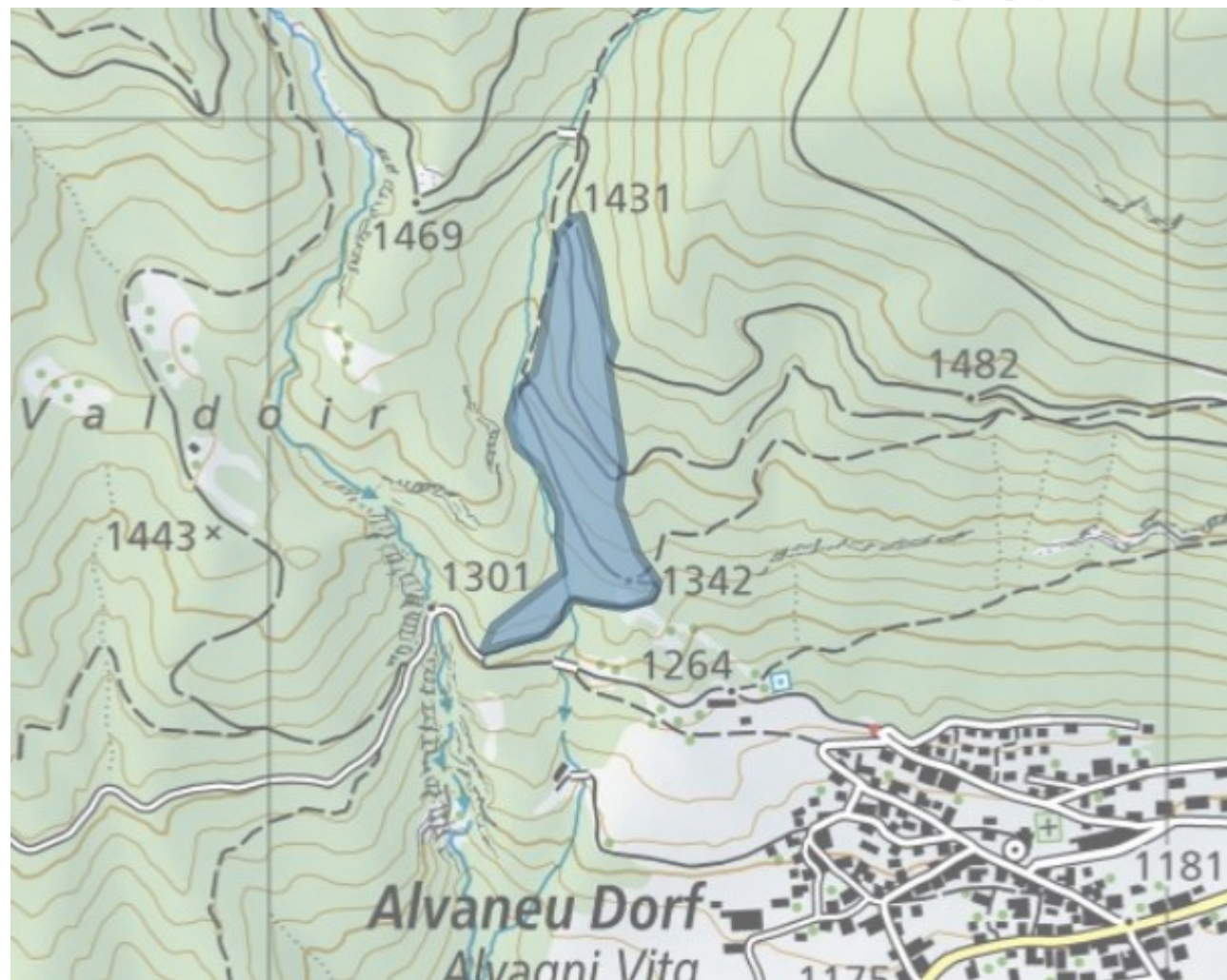
- Verjüngungseinleitung
- 2 Seillinien / 900m<sup>3</sup>/ taltransport
- Winter 22/23



## Alvaneu

HS Caltgera SW

- Verjüngungsförderung / Sicherheitsholzerei
- Bodenzug / 100 m<sup>3</sup>
- Winter 21/22  
(nach Ende Schlittelbetrieb)



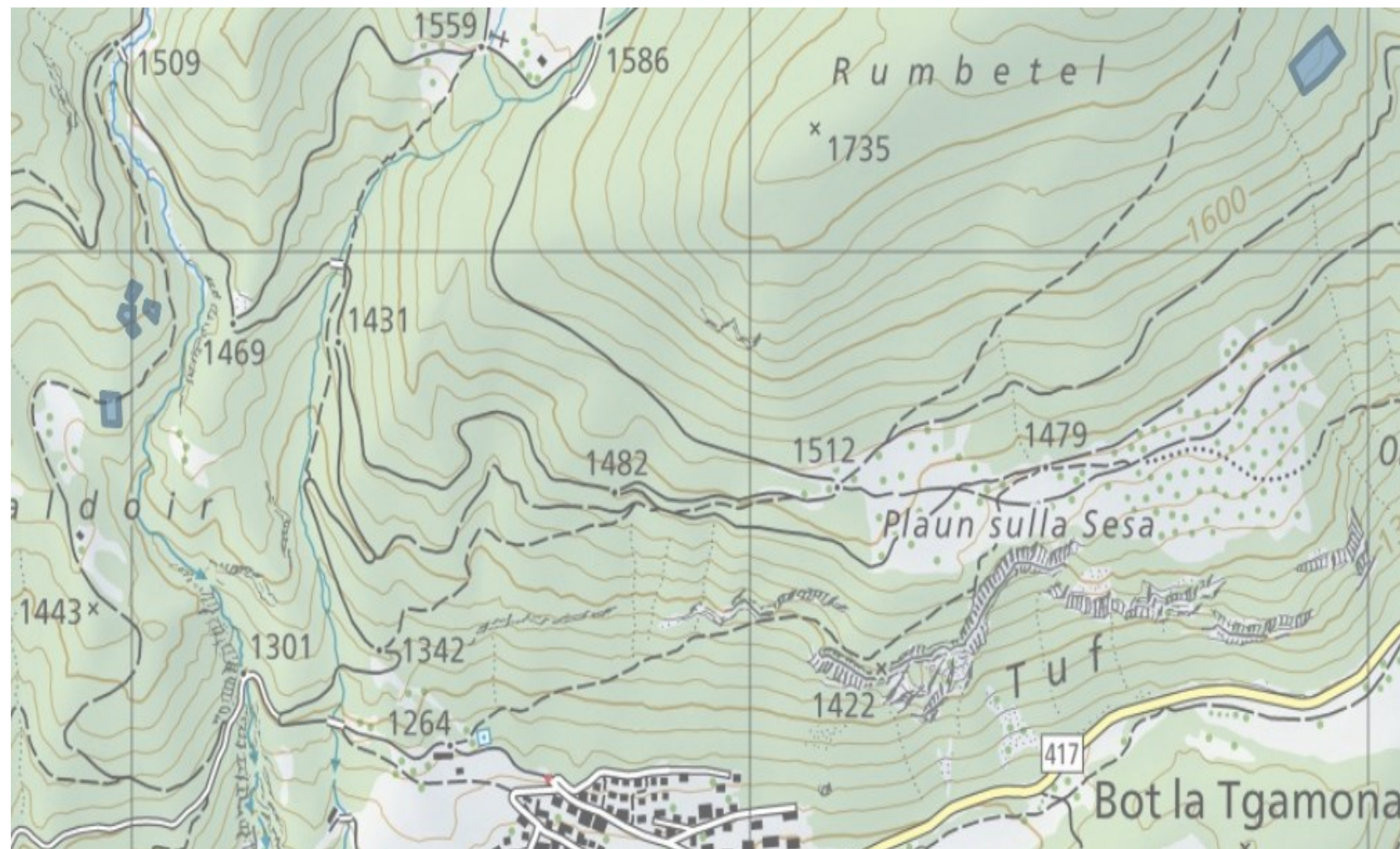


## Alvaneu

Neubau-Ersatz WSZ

- Ruinavel sur Valdoir  
360 ml
- Ruiada  
200 ml

Ausführung ab  
Mitte Juli





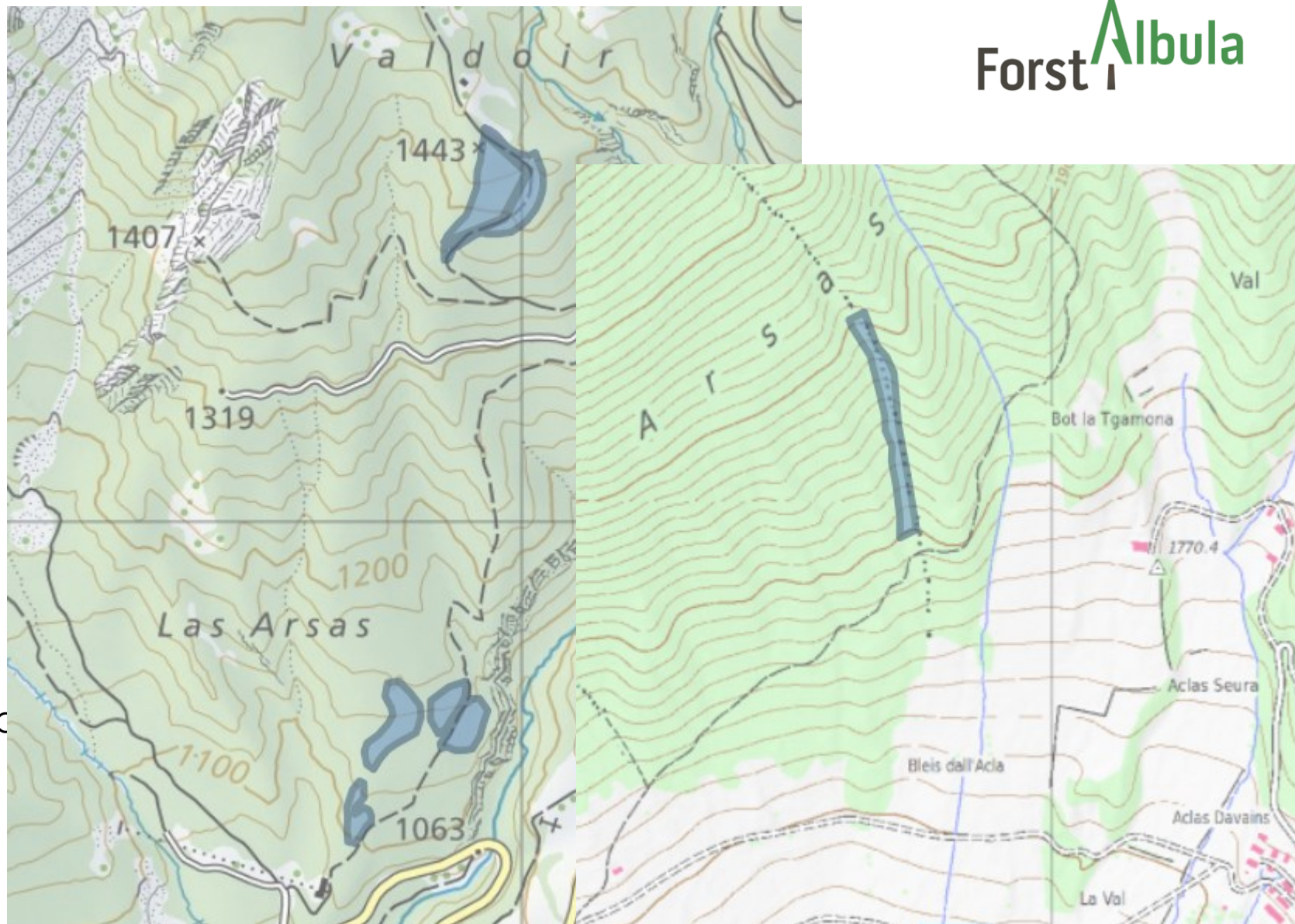
## Alvaneu

Jungwaldpflege Sth

Total 2.64 ha

- 46 a SW Valdoir
- 69 a WW Valdoir
- 37 a SW Arsas
- 112 a SW Crappa Nair

Frühjahr/Spätsommer

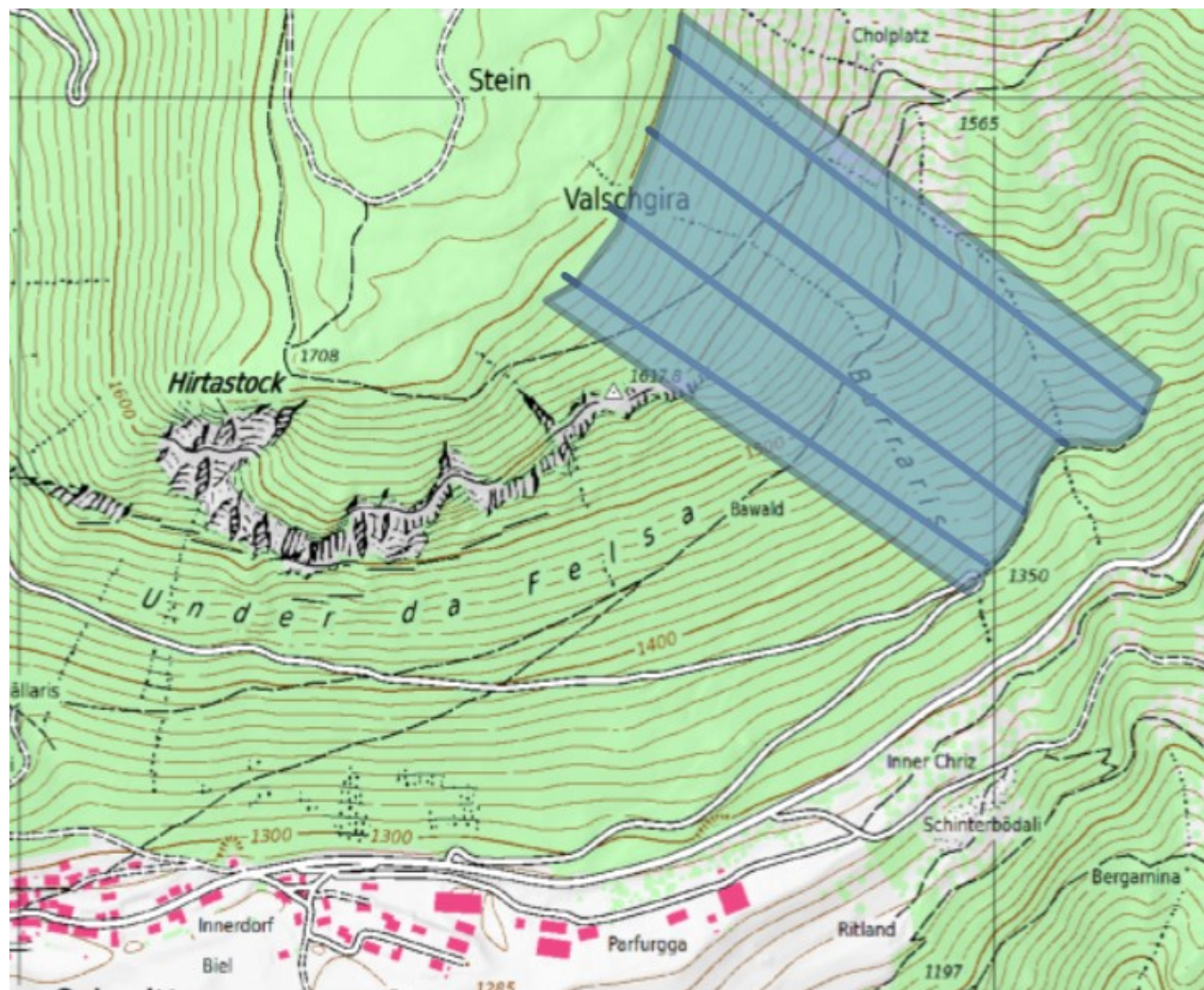




## Schmitten

HS Valschgira SW

- Verjüngungseinleitung
- 4 Seillinien / 850m<sup>3</sup> / taltransport
- Spätsommer/Herbst

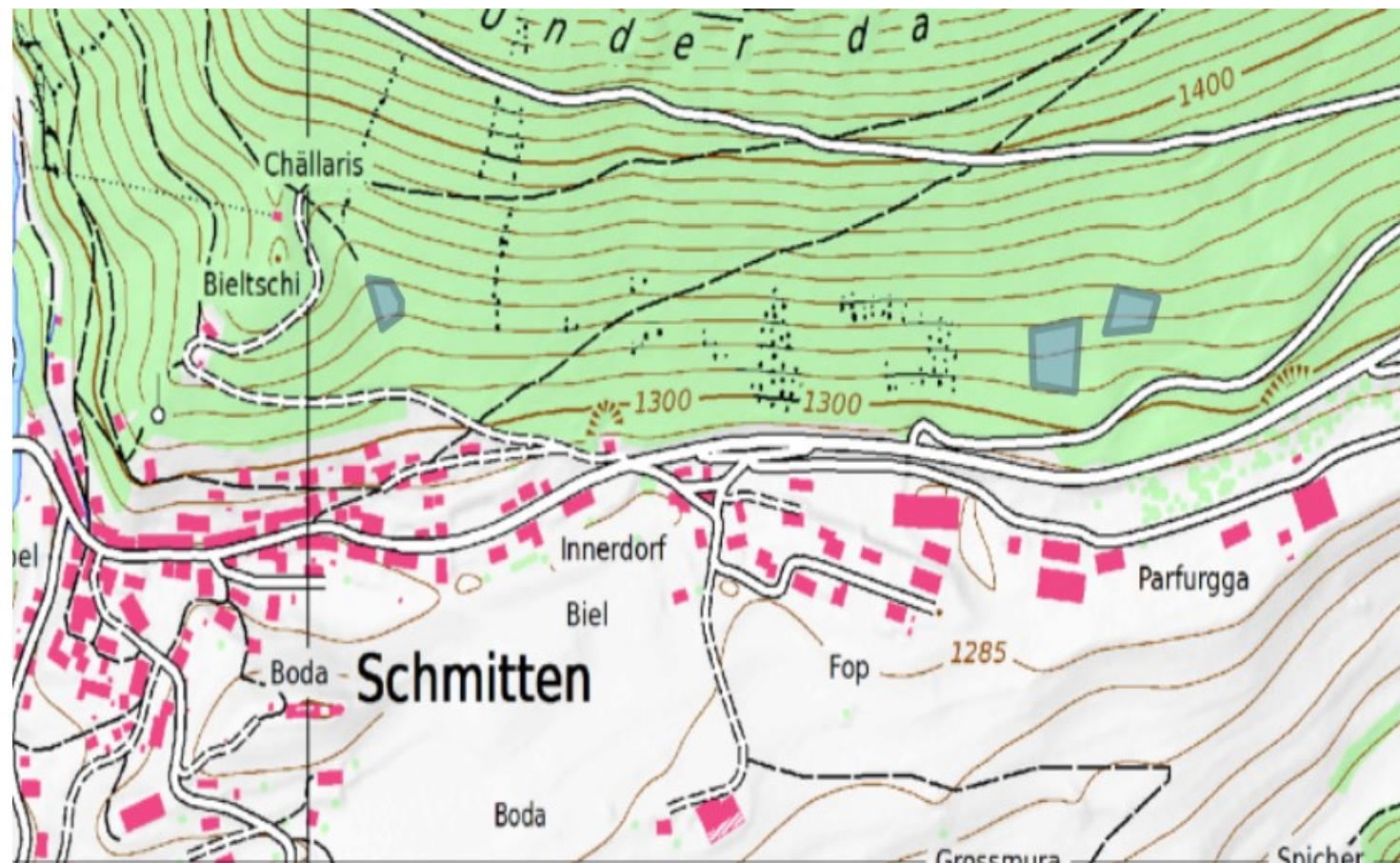


## Schmitten

Neubau - Ersatz

WSZ Nr. 21/22/71

- 320 ml Zaunlänge / 24a
- Punktuelle Ergänzungspflanzungen
- Sommer

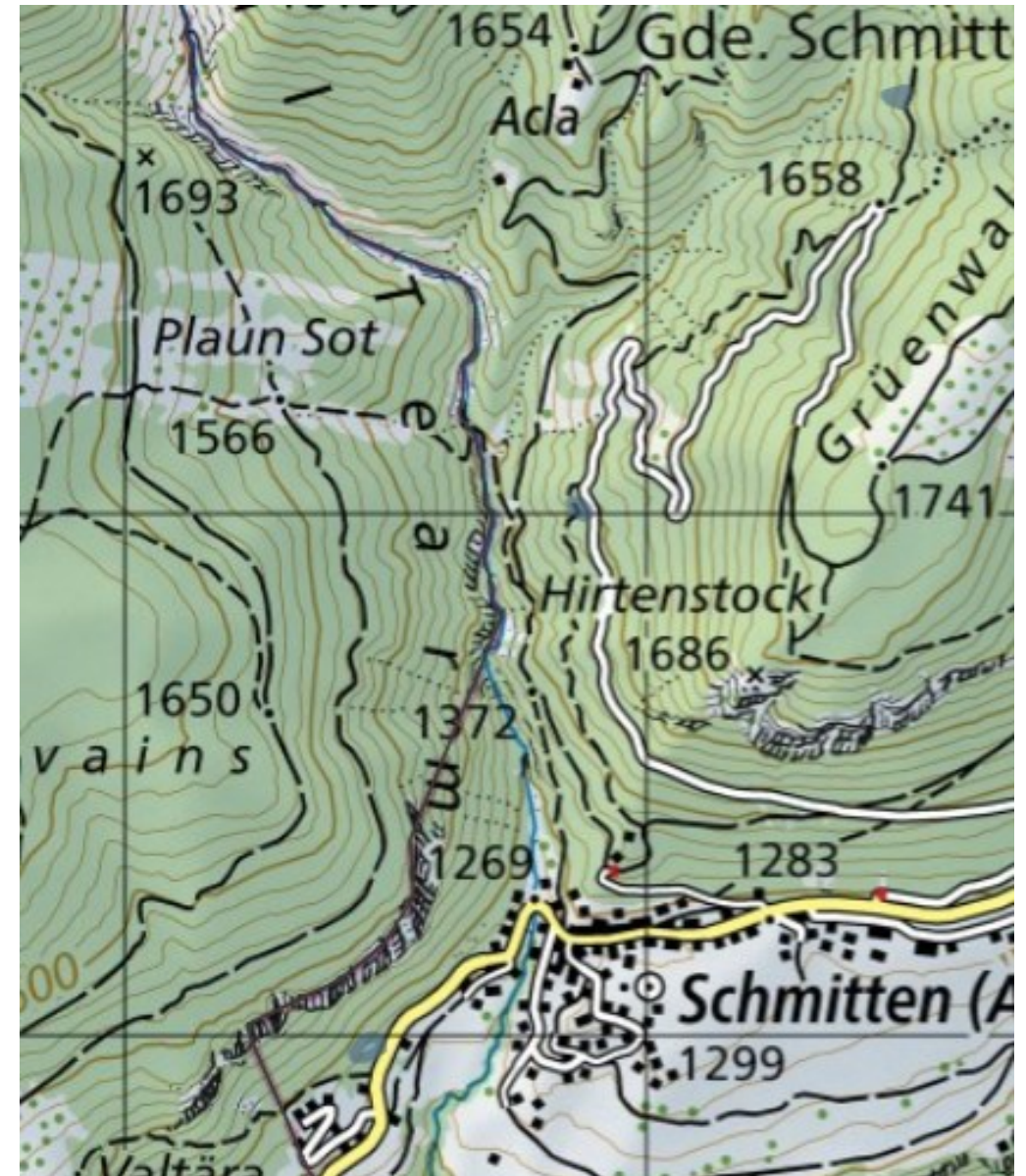


## Schmitten

Jungwaldpflege Sth

Diverse Orte SW

- 26a
- Herbst

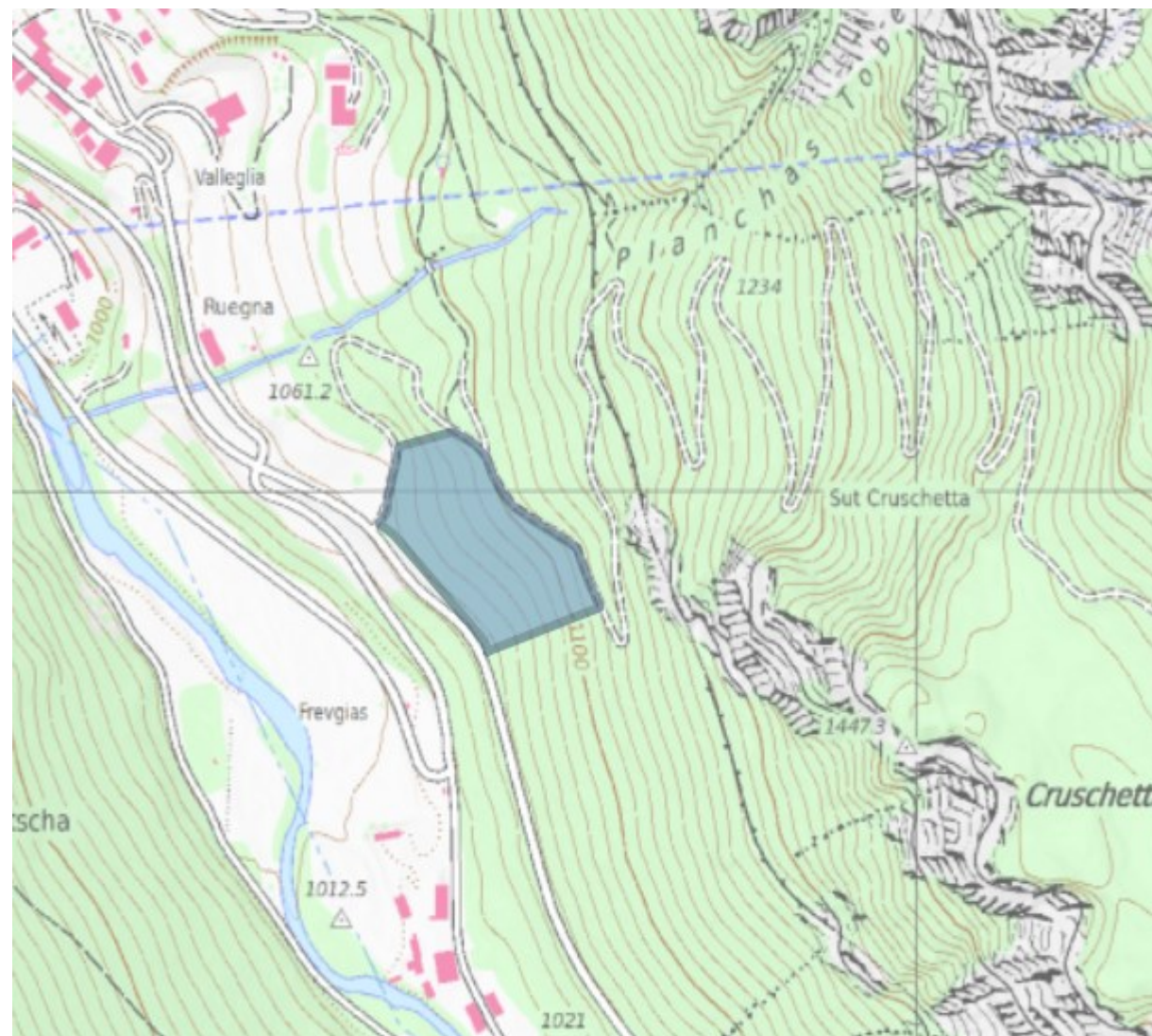




## Filisur

HS Sut Cruschetta SW

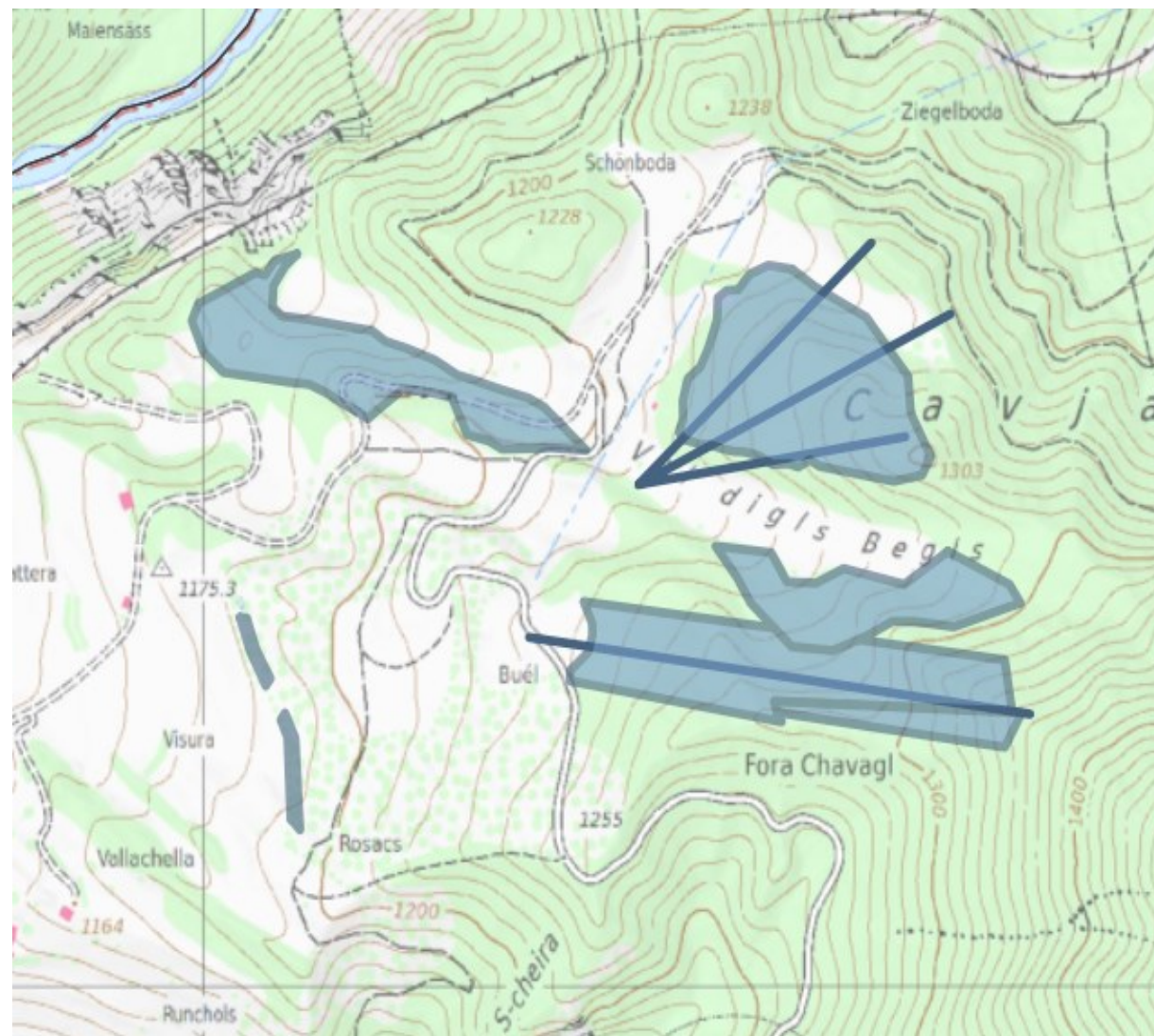
- Durchforstung (Stabilitätspflege)
- 200 m<sup>3</sup> / Heli
- Winter 21/22



## Filisur

HS Buél SW/NW

- Weideverbesserung/Waldrandpflege
- 4 Seillinien / Teil Bodenzug
- 1'000m<sup>3</sup>
- Winter 21/22

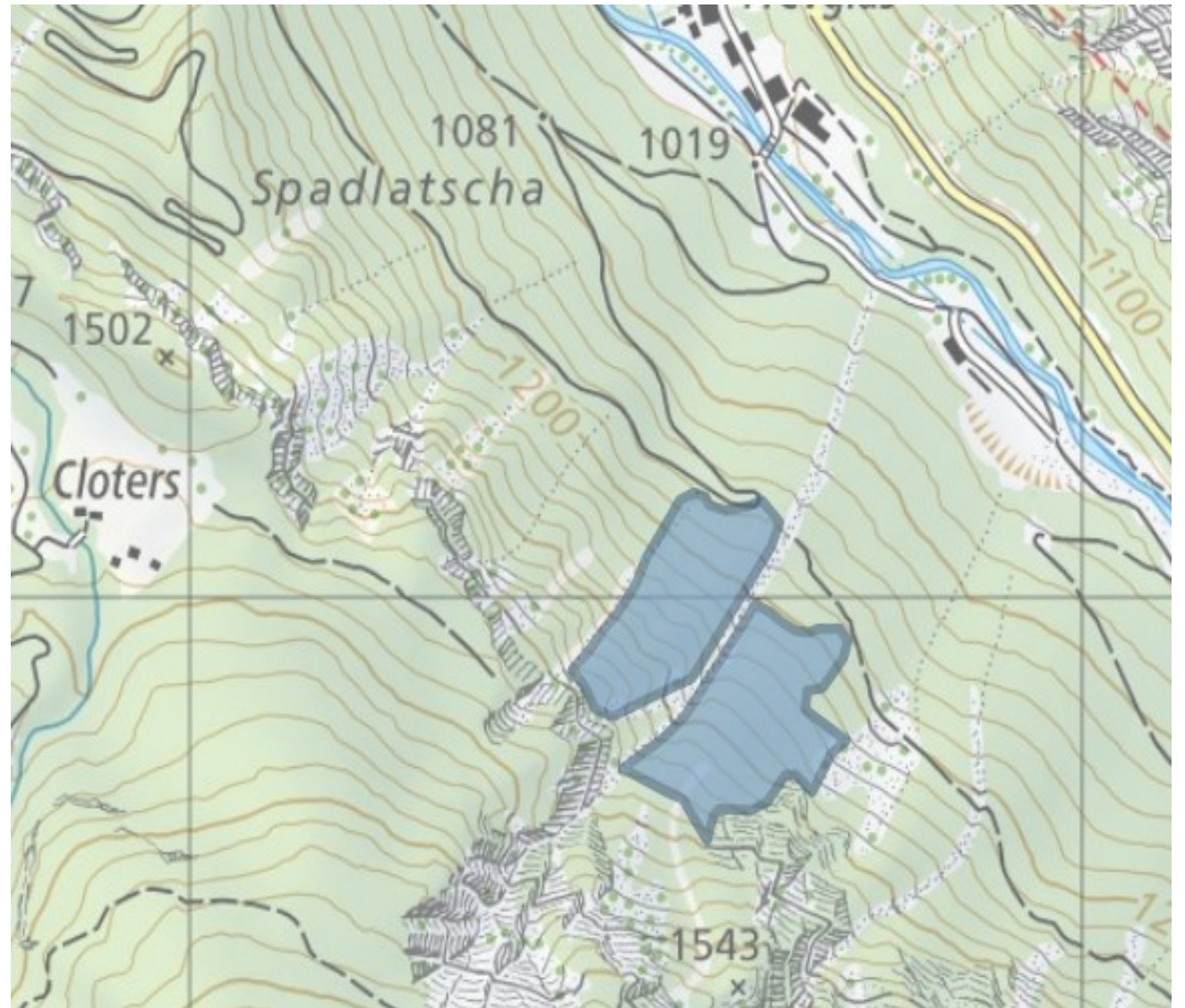




## Filisur

HS Kessi

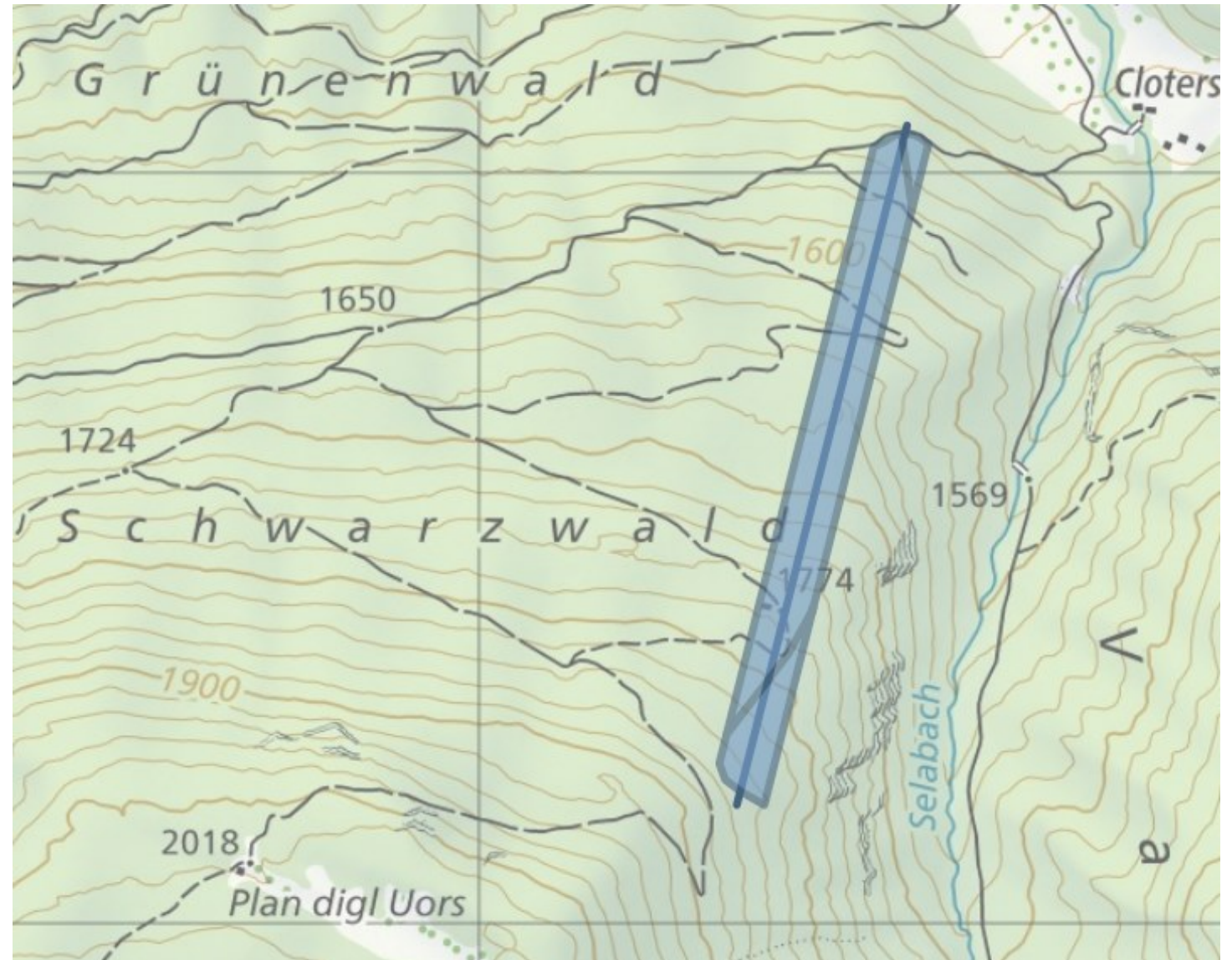
- Verjüngungsförderung
- 300 m<sup>3</sup> / Heli
- Spätsommer/Herbst



## Filisur

HS Schröterhütte WW / SW

- Verjüngungseinleitung
- 1 Seillinie KSK, talwärts
- 1'000 m<sup>3</sup>
- Spätsommer/Herbst

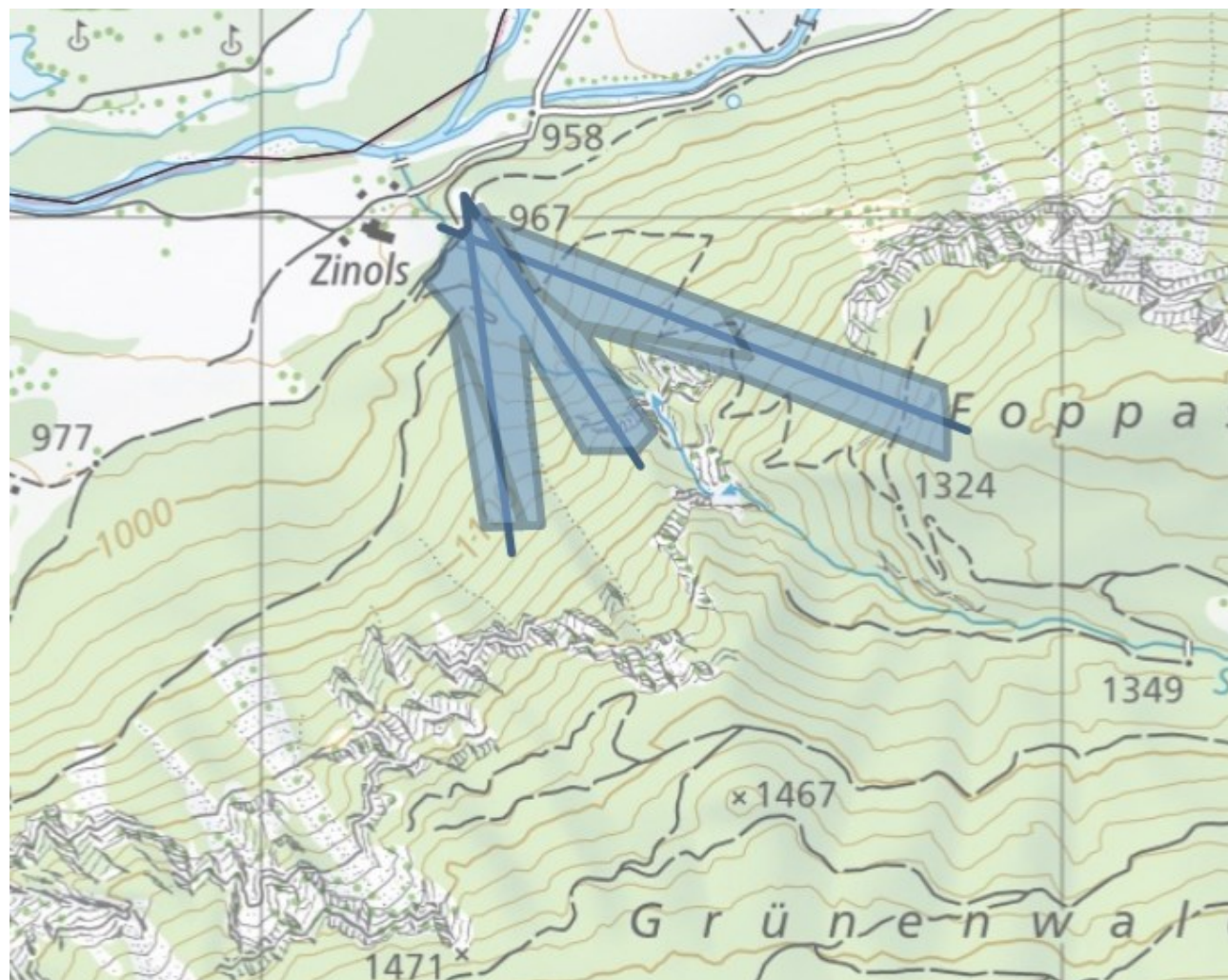




## Filisur

HS Zinols

- Verjüngungseinleitung
- 3 Seillinie MSK, talwärts
- 800 m<sup>3</sup>
- Spätherbst/Winter 22/23

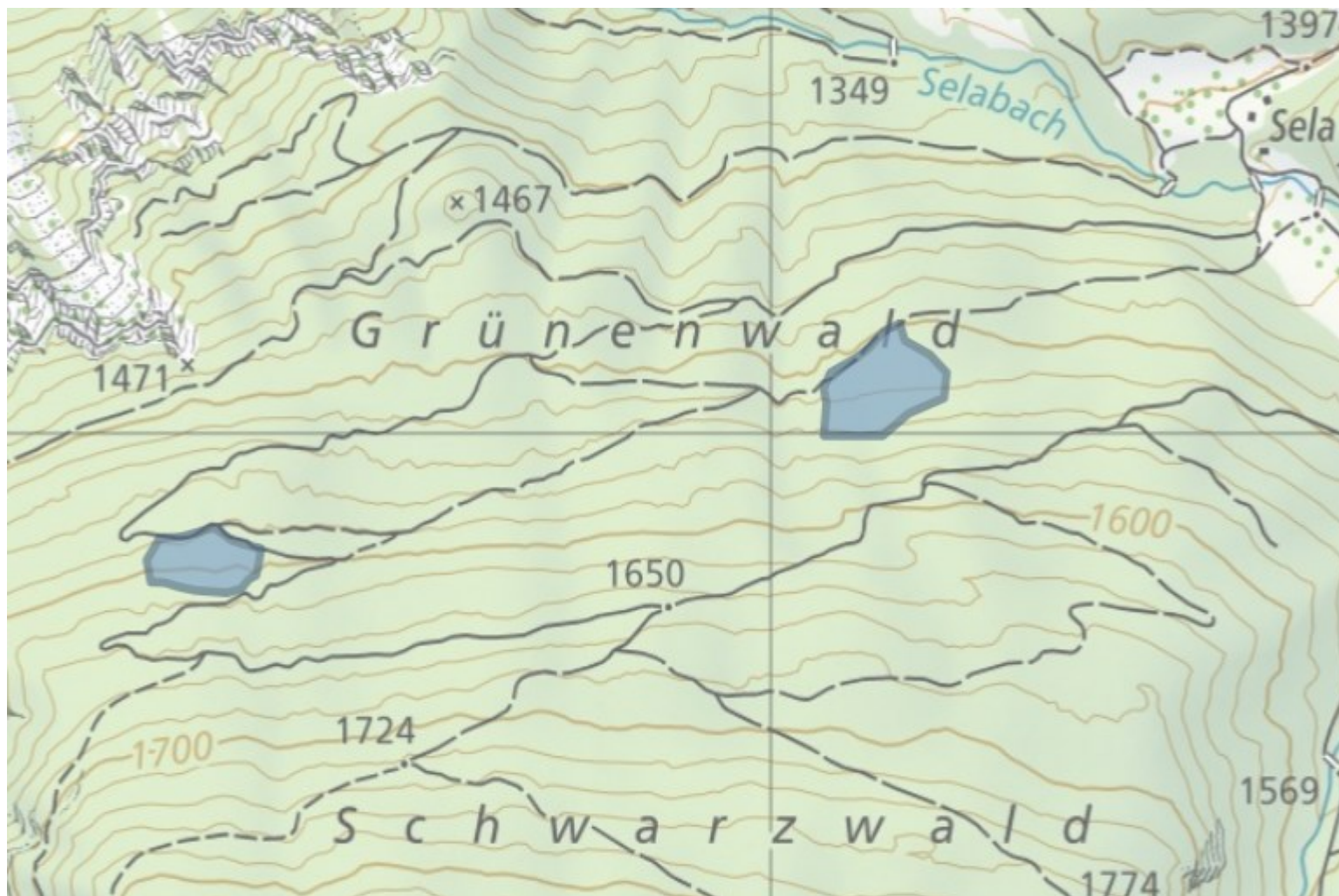


## Filisur

Jungwaldpflege

Grünenwald WW

- Dickung/Stangenholz
- Total 2.18 ha
- Frühjahr

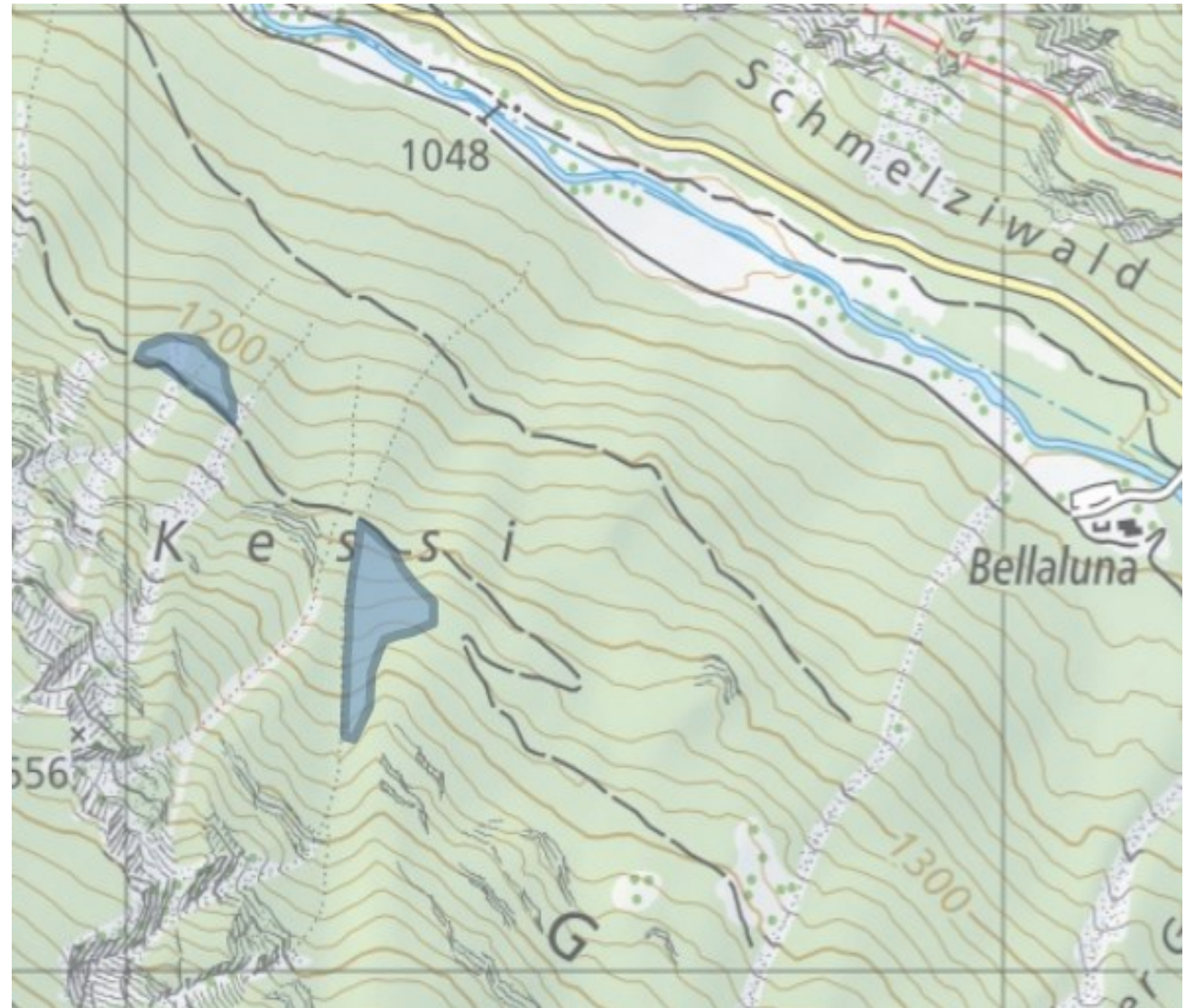


## Filisur

Jungwaldpflege

Kessi SW

- Stangenholz
- Total 1.42 ha
- Sommer

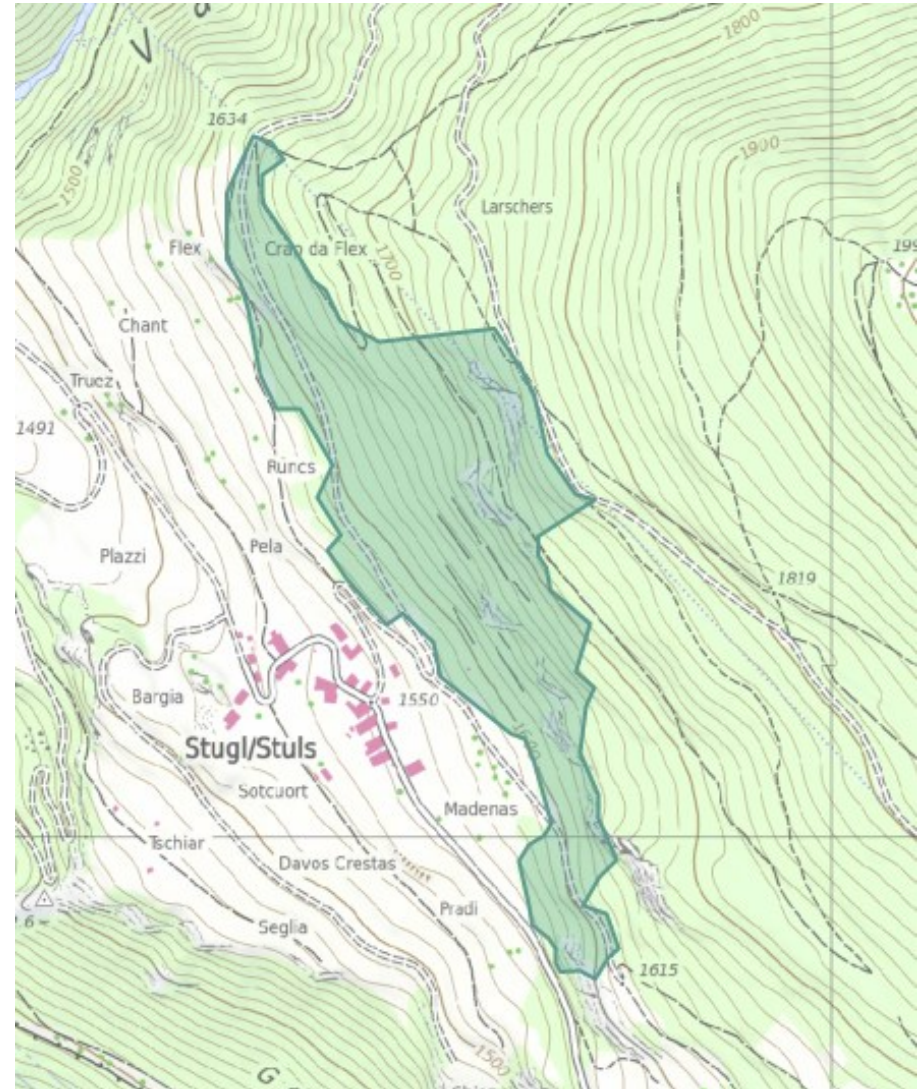




## Bergün

HS God Muegn SW

- Verjüngungseinleitung, Verjüngungsförderung
- Rücken 560 m<sup>3</sup>
- Heli 370 m<sup>3</sup> (Teilweise Stehendbaumabtrag)
- Querbäume LL 30 m<sup>3</sup>
- Frühjahr

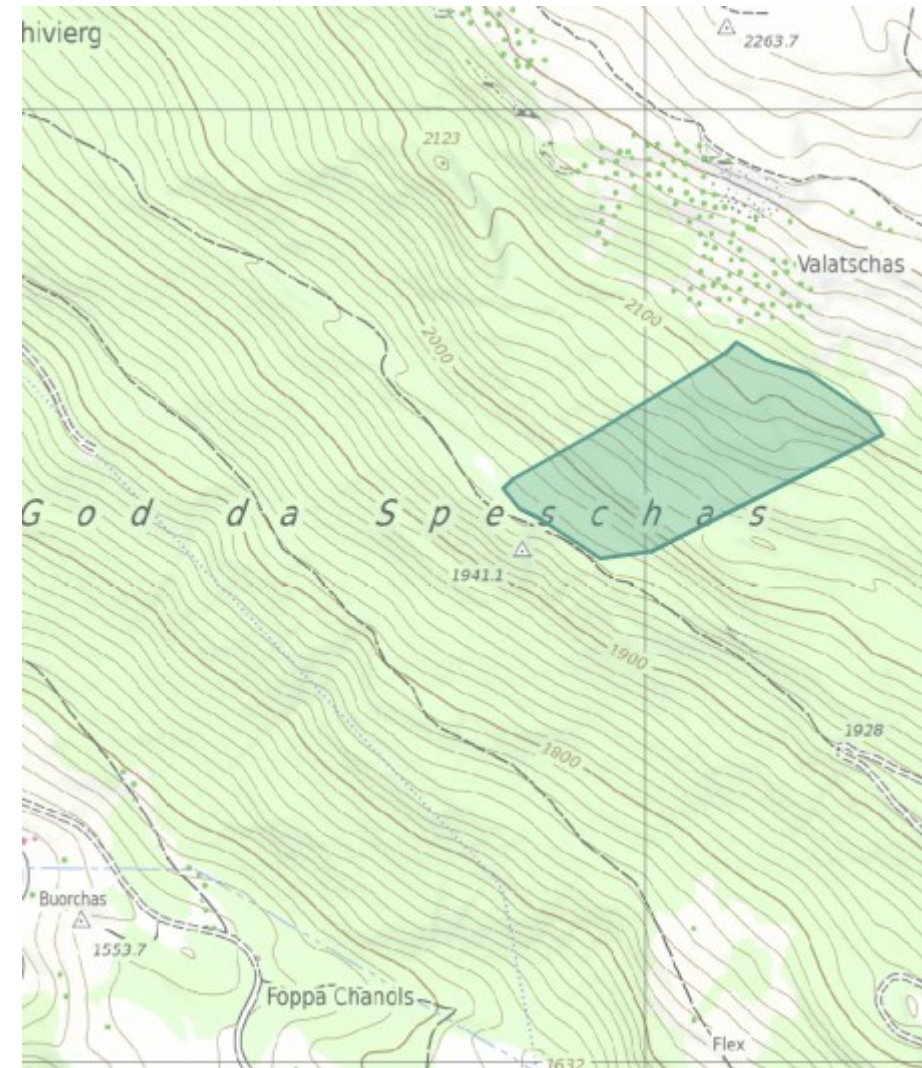




## Bergün

HS God da Speschas SW

- Verjüngungseinleitung,  
Verjüngungsförderung
- Seilen MSK 2 Linien Taltransport
- 590 m<sup>3</sup>
- Spätsommer/ Herbst



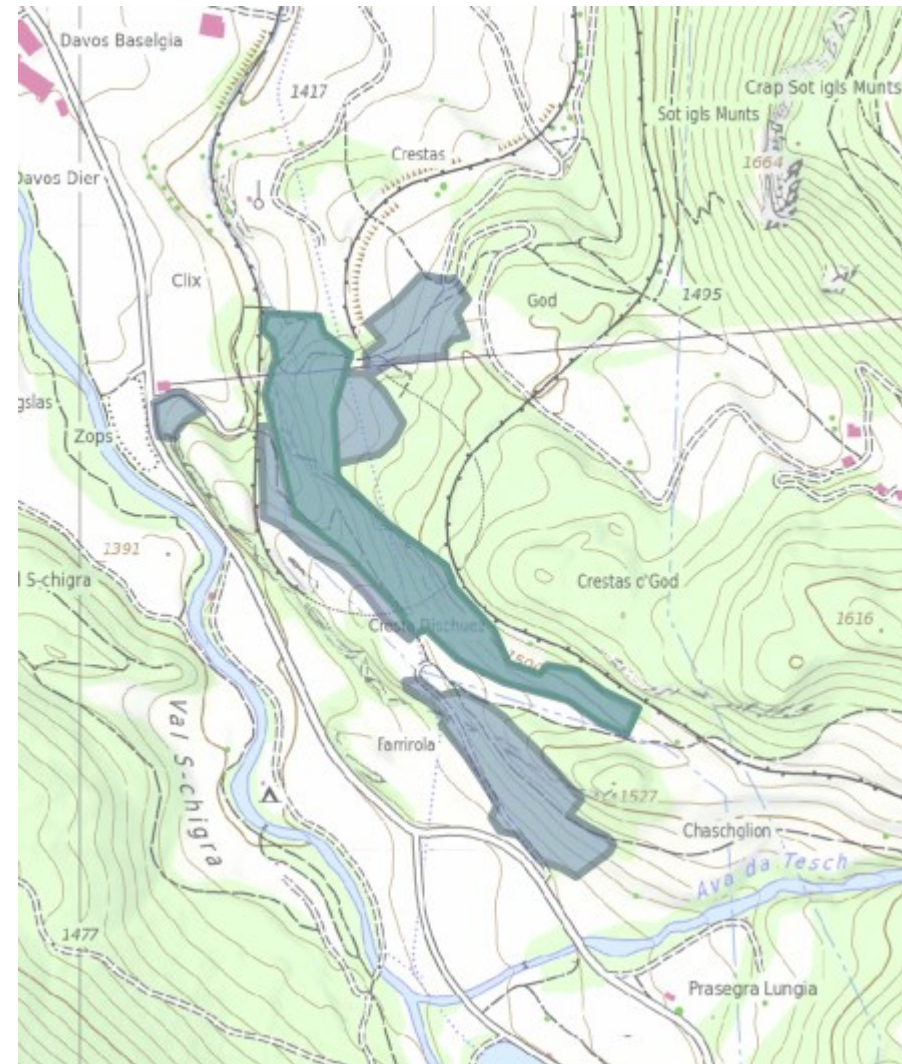
## Bergün

HS Cresta Dischuez SW und WW

HS Davos Crestas WW

HS Chaschglion SW

- Verjüngungseinleitung, Verjüngungsförderung
- Seilen MSK 1 Linie Bergtransport 75 m<sup>3</sup>
- Seilen Konventionell 2 Linien Taltransport 250 m<sup>3</sup>
- Logging Heli 80 m<sup>3</sup>
- Rücken 160 m<sup>3</sup>
- Frühjahr

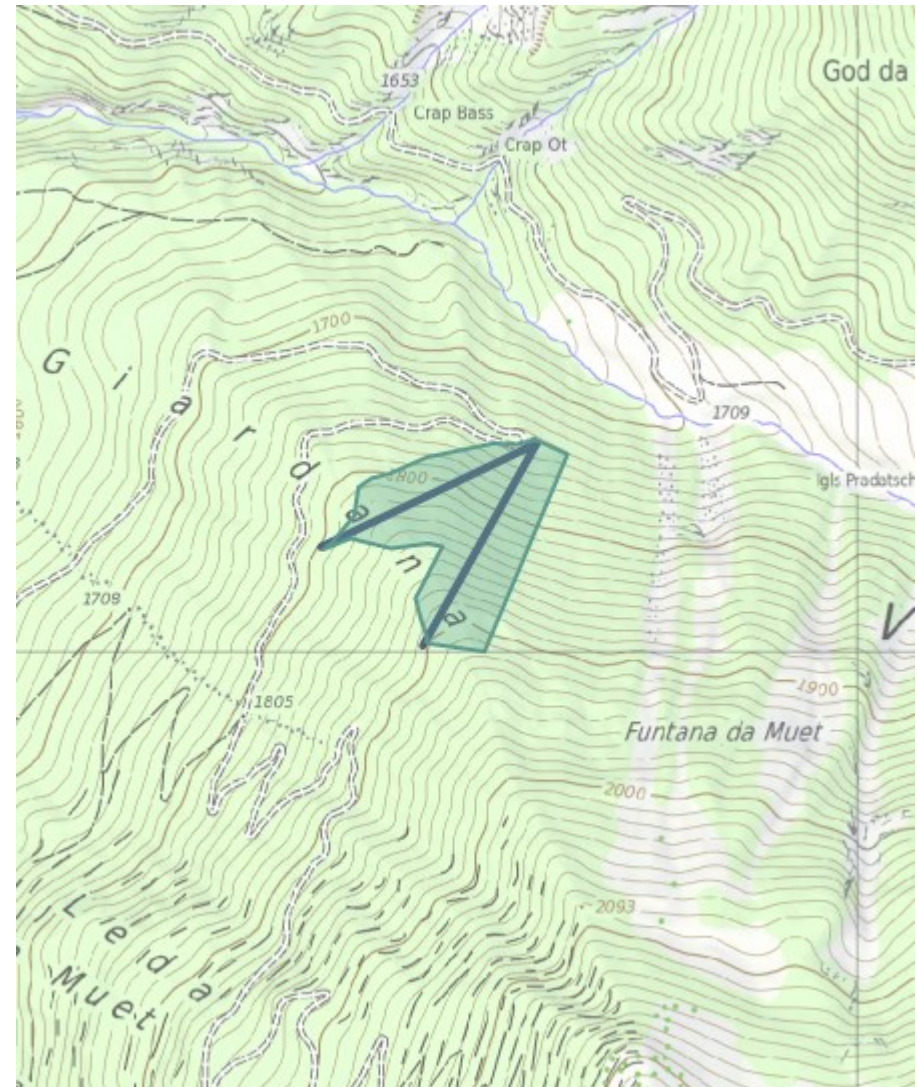




## Bergün

HS Giardana SW

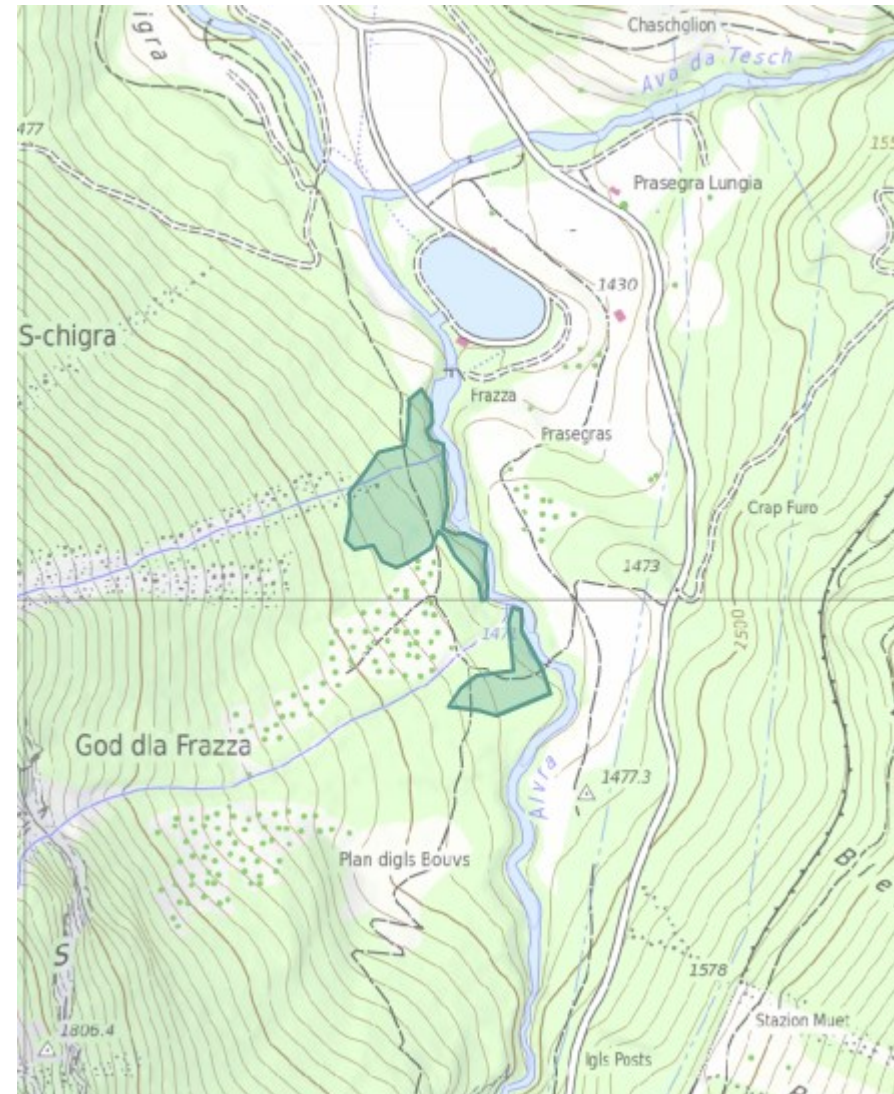
- Verjüngungsförderung
- Seilen MSK 2 Linien Taltransport
- 410 m<sup>3</sup>
- Herbst



## Bergün

HS Frazza WW

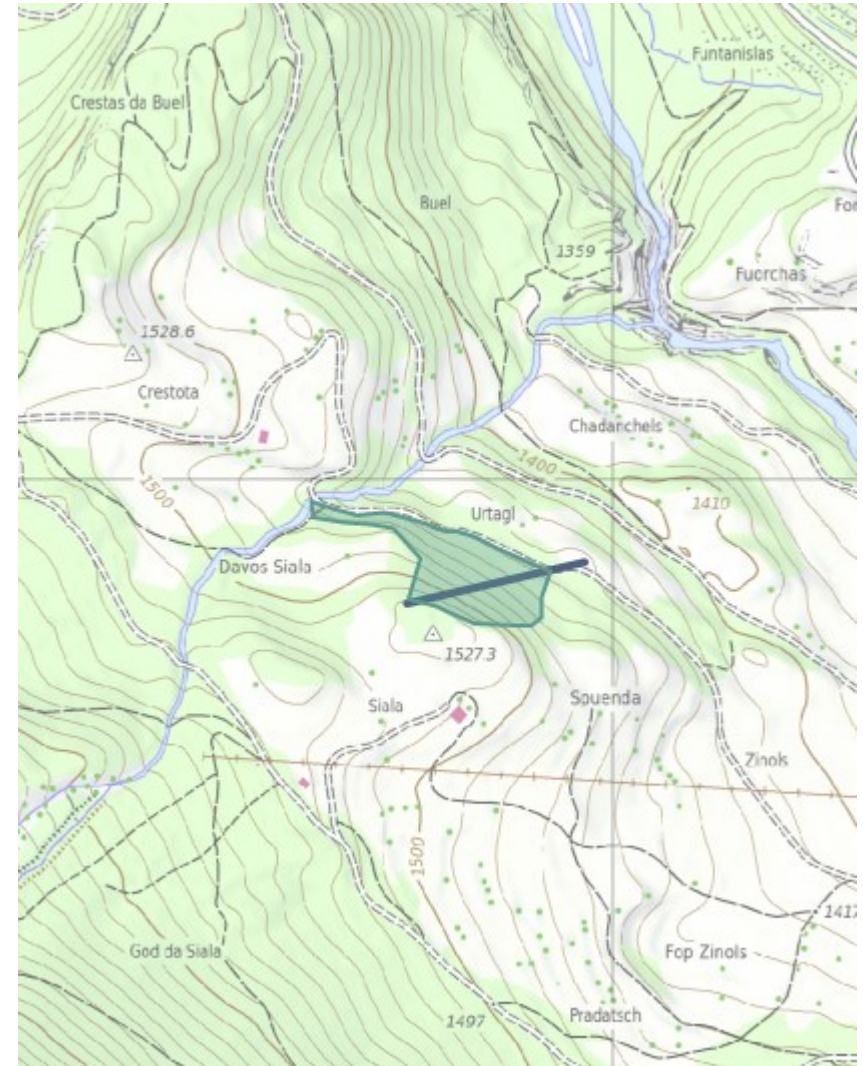
- Verjüngungsförderung,  
Holzproduktion
- Rücken
- 200 m<sup>3</sup>
- Spätsommer/ Herbst



## Bergün

HS Urtagl WW

- Verjüngungsförderung,  
Holzproduktion
- Seilen MSK 1 Linie Taltransport  
200 m<sup>3</sup>
- Rücken 70 m<sup>3</sup>
- Herbst





## Bergün

WSZ Jungwaldpflege

- Jungwaldpflege in Wildschutzzäunen
- Stangenholzpflege in Wildschutzzäunen
- 250 Aren
- Sommer

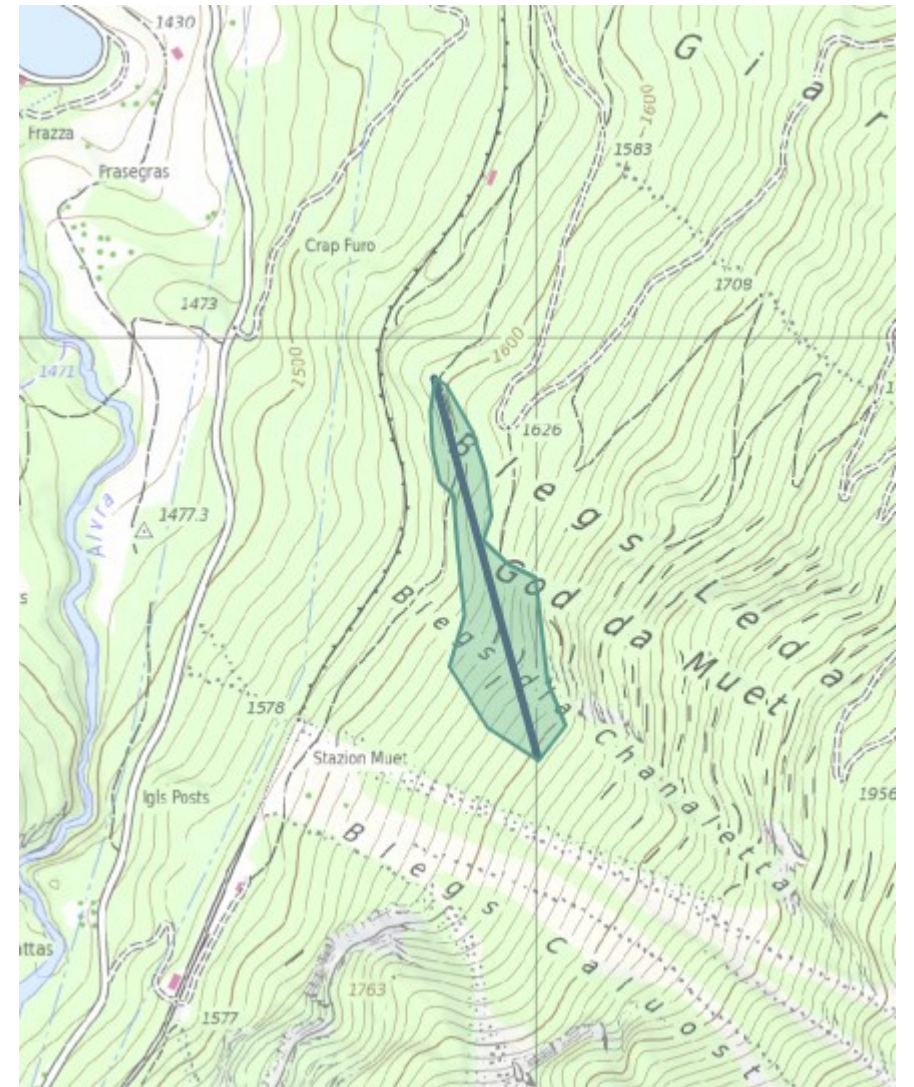




## Muot RhB

HS Blais da Chanaletta SW

- Verjüngungsförderung
- Seilen MSK 1 Linie Taltransport
- 250 m<sup>3</sup>
- Herbst



# Weitere Informationen



Für Fragen steht Ihnen die Forst Albula gerne zur Verfügung:

## **Forst Albula**

Dorfstrasse 38

7477 Filisur

Telefon +41 81 650 02 50

E-Mail [info@forstalbula.ch](mailto:info@forstalbula.ch)